

Mutatós számok, jellemzők:
 Telek területe: 769 m²
 Építési övezet: Lke-7

| | Megengedett: | Tervezett: |
|------------------------------|------------------------------------|---|
| Beépítési mód: | oldalhatáron álló | szabadon álló |
| Beépítési százalék: | 30% | "A" és "B" ép.: 29,98% |
| Legnagyobb épületmagasság: | 6,00 m | "A" ép.: 3,59 m |
| Legkisebb épületmagasság: | 3,50 m | |
| Előkert mérete: | 5,00 m | "A" ép.: min. 5,00 m |
| Oldalkert mérete: | 3,00 m | "A" ép.: min. 5,45 m |
| Hátsókert mérete: | - | - |
| Zöldfelület: | 50% | "A" és "B" ép.: 50,45% |
| Szintterületi mutató: | 0,5 m ² /m ² | "A" és "B" ép.: 0,30 m ² /m ² |
| Épületek száma: | 2 db | "A" és "B" ép.: 1-1 db |
| Rendeltetési egységek száma: | 2 db | "A" és "B" ép.: 1-1 db |
| Szintszám: | - | "A" és "B" ép.: 1 (fsz) |

Jelmagyarázat:

| | |
|----------|--|
| V | Ivóvíz gerincvezeték |
| E | Villamos gerinchálózat |
| G | Gáz alapvezeték |
| SZ | Szennyvízcsatorna |
| ▷ | Személybejárat |
| ▷ | Gépkocsi bejárat |
| CS | Csapadékvíz-szikasztó |
| [Symbol] | 2 db PTH A-12 jelű áthidaló* |
| [Symbol] | 1 db PTH A-10 jelű áthidaló* |
| [Symbol] | monolit vasbeton áthidaló* |
| [Symbol] | vízszigetelés nyomvonala |
| [Symbol] | párazás nyomvonala |
| [Symbol] | tömörített kavicságy |
| [Symbol] | falazóblokk |
| [Symbol] | vasbeton |
| [Symbol] | beton |
| [Symbol] | faanyag |
| [Symbol] | polisztirolhab hőszigetelés |
| [Symbol] | grafitüregmennyiségű polisztirolhab hőszigetelés |
| [Symbol] | ásványgyapot hőszigetelés |
| [Symbol] | termett talaj |
| [Symbol] | talajfeltöltés |
| [Symbol] | zöldfelület |

*tartószerkezeti tervek szerint

Munkaközi állapot 2022. 02. 17.

Építető: Zsinór 39 Projekt Kft.
2120 Dunakeszi, Szabadka utca 23.

Tervező: PRO-Architect Építész Stúdió Kft.
2120 Dunakeszi, Bagoly u. 12.
Póczik Róbert
Okl. építészmérnök
É 13-0489

CSALÁDI LAKÓHÁZ ÉPÍTÉSZETI TERVE
EGYSZERŰ BEJELENTÉSHEZ
"A" JELŰ ÉPÜLET
Építkezés helye: 2162 Órbottyán
hrsz.: 3415/81

±0,00= 198,90 mBf

HELYSZÍNRAJZ
M=1:200

2022. február

É-01

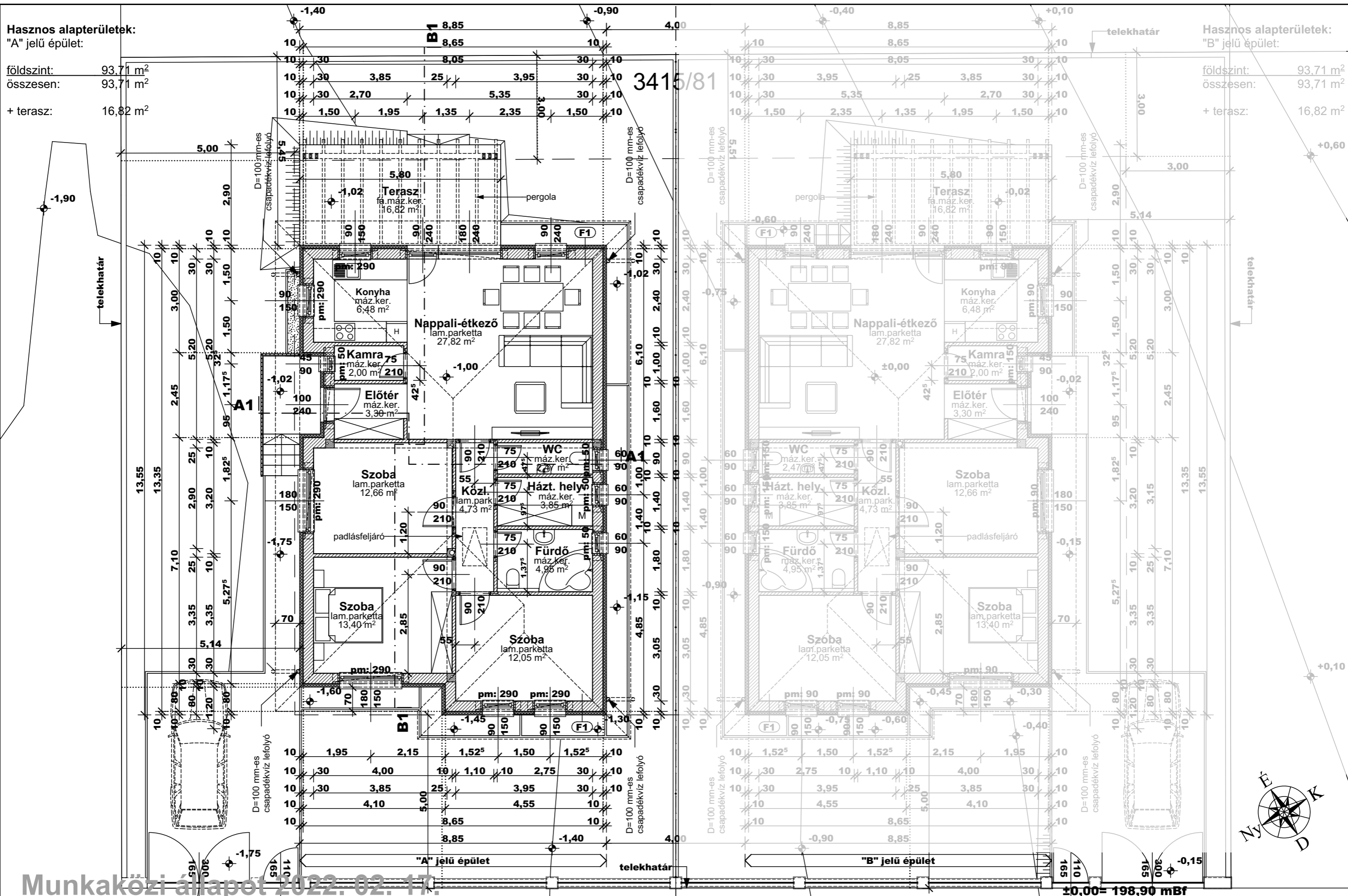
Hasznos alapterületek:
"A" jelű épület:

földszint: 93,71 m²
összesen: 93,71 m²
+ terasz: 16,82 m²

Hasznos alapterületek:
"B" jelű épület:

földszint: 93,71 m²
összesen: 93,71 m²
+ terasz: 16,82 m²

3415/81



Munkaközi állapot 2022. 02. 17.

Építető: Zsinór 39 Projekt Kft.
2120 Dunakeszi, Szabadka utca 23.

Tervező: PRO-Architect Építész Stúdió Kft.
2120 Dunakeszi, Bagoly u. 12.
Póczik Róbert
Okl. építésmérnök
É 13-0489

CSALÁDI LAKÓHÁZ ÉPÍTÉSZETI TERVE
EGYSZERŰ BEJELENTÉSHEZ
"A" JELŰ ÉPÜLET
Építkezés helye: 2162 Órbottyán
hrsz.: 3415/81

FÖLDSZINT ALAPRAJZA
M=1:100
2022. február

É-02

P1.1 Talajon fekvő padló meleg burkolattal

- 1 cm lam. parketta
- 1 rtg. ipari filc
- 1 rtg. PVC-fólia
- 1 rtg. aljzatkiegyenlítő
- 6 cm aljzatbeton
- 1 rtg. PVC-fólia techn. szig.
- 2 cm kop. hanggátló szig.
- 10 cm lépésálló ps. hab hőszig.
- 4 mm modifikált bit. vastaglemez talajnedv. elleni szigetelés
- 10 cm vasalt aljzatbeton
- 15 cm kavicságy tömörített talajvízzátöltés termett talaj

P1.2 Talajon fekvő padló hideg burkolattal

- 1 cm rag. mázas kerámia
- 6 cm aljzatbeton
- 1 rtg. PVC-fólia techn. szig.
- 2 cm kop. hanggátló szig.
- 10 cm lépésálló ps. hab hőszig.
- 4 mm modifikált bit. vastaglemez talajnedv. elleni szigetelés
- 10 cm vasalt aljzatbeton
- 15 cm kavicságy tömörített talajvízzátöltés termett talaj

P2.1 Padlásfödém (e.gy.v.b.)

- 1,8 cm OSB-lemez járóvonalon
- 25 cm ásványgyapot hőszig.
- 1 rtg. párazáró fólia
- 5 cm vasalt felbeton
- 19 cm EU+EB födém
- 1,5 cm javított mészköves glettelés, festés

P2.2 Padlásfödém (mon.v.b.)

- 1,8 cm OSB-lemez járóvonalon
- 25 cm ásványgyapot hőszig.
- 1 rtg. párazáró fólia
- 24 cm monolit vb. födém
- 1,5 cm javított mészköves glettelés, festés

P3.1 Földszinti teraszpadló

- 1 cm rag. csm. fá. mázas kerámia
- 2 rtg. kenhető vízszigetelés
- 13-10 cm lejtést adó vasalt aljzatbeton
- 15 cm tömörített kavicságy tömörített talajvízzátöltés termett talaj

P3.2 Térburkolat

- 6 cm beton térkő burkolat
- 3 cm homokliszt ágyazat
- 1 rtg. impregnált PP-fátyol
- 15 cm tömörített zúzott kő ágyazat termett talaj

T1.1 Magastető (padlástér)

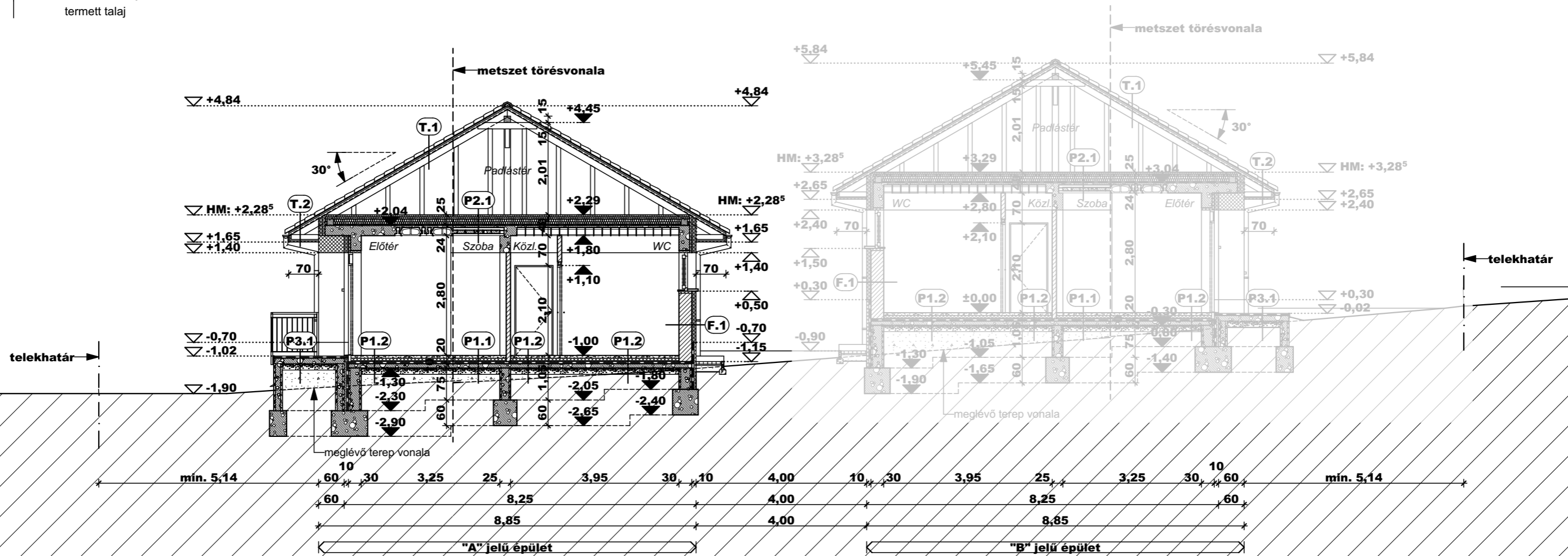
- cserép fedés
- 3 cm cserépléc
- 5 cm ellenléc, közötté kiszellőztetett légrés
- 1 rtg. páraáteresztő tetőfólia
- 15 cm szaruzat

T1.2 Ereszalj

- cserép fedés
- 3 cm cserépléc
- 5 cm ellenléc, közötté kiszellőztetett légrés
- 1 rtg. páraáteresztő tetőfólia
- 15 cm szaruzat
- 1,8 cm OSB-épitőlemez
- 2 cm EPS-hab homlokzati hőszigetelés
- 1 rtg. ragasztó
- 1 rtg. üvegszövet
- 1 rtg. ragasztó
- 1 rtg. vékonyvakolat alapozó
- 0,2 cm homlokzati vékonyvakolat

F.1 Hőszigetelt külső falazat

- glettelés, festés
- 1,5 cm jav. mészköves
- 30 cm PTH 30 N+F falazat
- légzáró habarcsbedörzsölés
- 10 cm grafitórleményes EPS
- homlokzati hőszigetelés
- 1 rtg. ragasztó
- 1 rtg. üvegszövet
- 1 rtg. ragasztó
- 1 rtg. vékonyvakolat alapozó
- 0,2 cm homlokzati vékonyvakolat



Munkaközi állapot 2022. 02. 17.

±0,00= 198,90 mBf

Építető: Zsinór 39 Projekt Kft.
2120 Dunakeszi, Szabadka utca 23.

Tervező: PRO-Architect Építész Stúdió Kft.
2120 Dunakeszi, Bagoly u. 12.
Póczik Róbert
Okl. építészmérnök
É 13-0489

CSALÁDI LAKÓHÁZ ÉPÍTÉSZETI TERVE
EGYSZERŰ BEJELENTÉSHEZ
"A" JELŰ ÉPÜLET
Építkezés helye: 2162 Órbottyán
hrs.: 3415/81

A1 - A1 METSZET
M=1:100

2022. február

É-03

P1.1 Talajon fekvő padló meleg burkolattal

- 1 cm lam. parketta
- 1 rtg. ipari filc
- 1 rtg. PVC-fólia
- 1 rtg. aljzatkiegyenlítő
- 6 cm aljzatbeton
- 1 rtg. PVC-fólia techn. szig.
- 2 cm kop. hanggátló szig.
- 10 cm lépésálló ps. hab hőszig.
- 4 mm modifikált bit. vastaglemez talajnedv. elleni szigetelés
- 10 cm vasalt aljzatbeton
- 15 cm kavicságy tömörített talajvisszatöltés termett talaj

P1.2 Talajon fekvő padló hideg burkolattal

- 1 cm rag. mázas kerámia
- 6 cm aljzatbeton
- 1 rtg. PVC-fólia techn. szig.
- 2 cm kop. hanggátló szig.
- 10 cm lépésálló ps. hab hőszig.
- 4 mm modifikált bit. vastaglemez talajnedv. elleni szigetelés
- 10 cm vasalt aljzatbeton
- 15 cm kavicságy tömörített talajvisszatöltés termett talaj

P2.1**Padlásfödém (e.gy.v.b.)**

- 1,8 cm OSB-lemez járóvonalon
- 25 cm ásványgyapot hőszig.
- 1 rtg. párazáró fólia
- 5 cm vasalt felbeton
- 19 cm EU+EB födém
- 1,5 cm javított mészvakolat glettelés, festés

P2.2**Padlásfödém (mon.v.b.)**

- 1,8 cm OSB-lemez járóvonalon
- 25 cm ásványgyapot hőszig.
- 1 rtg. párazáró fólia
- 24 cm monolit vb. födém
- 1,5 cm javított mészvakolat glettelés, festés

P3.1**Földszinti teraszpadló**

- 1 cm rag. csm. fá. mázas kerámia
- 2 rtg. kenhető vízszigetelés
- 13-10 cm lejtést adó vasalt aljzatbeton
- 15 cm tömörített kavicságy tömörített talajvisszatöltés termett talaj

P3.2**Térburkolat**

- 6 cm beton térkő burkolat
- 3 cm homokliszt ágyazat
- 1 rtg. impregnált PP-fátyol
- 15 cm tömörített zúzott kő ágyazat termett talaj

T1.1**Magastető (padlás tér)**

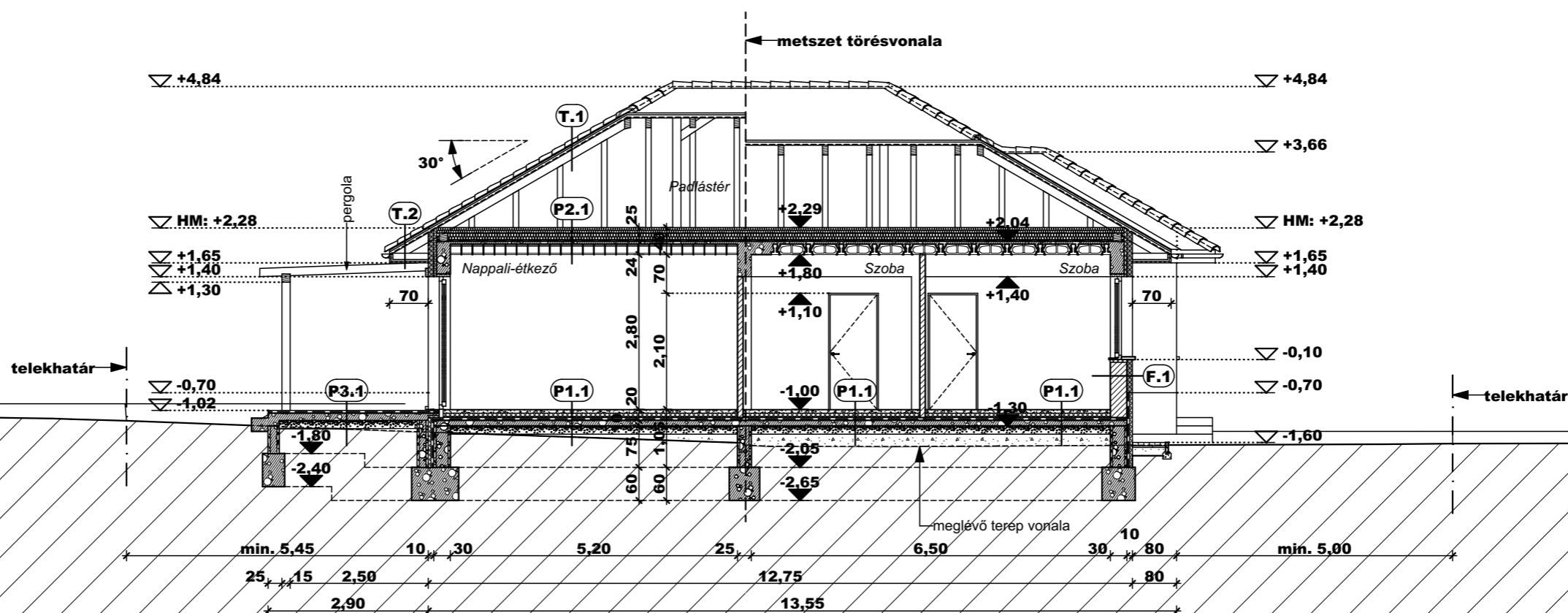
- cserép fedés
- 3 cm cserépléc
- 5 cm ellenléc, közötté kiszellőztetett légrés
- 1 rtg. páraáteresztő tetőfólia
- 15 cm szaruzat

T1.2**Ereszalj**

- cserép fedés
- 3 cm cserépléc
- 5 cm ellenléc, közötté kiszellőztetett légrés
- 1 rtg. páraáteresztő tetőfólia
- 15 cm szaruzat
- 1,8 cm OSB-építőlemez
- 2 cm EPS-hab homlokzati hőszigetelés
- 1 rtg. ragasztó
- 1 rtg. üvegszövet
- 1 rtg. ragasztó
- 1 rtg. vékonyvakolat alapozó
- 0,2 cm homlokzati vékonyvakolat

F.1**Hőszigetelt külső falazat**

- glettelés, festés
- 1,5 cm jav. mészvakolat
- 30 cm PTH 30 N+F falazat
- légzáró habarcsbedörzsölés
- 10 cm grafitórleményes EPS homlokzati hőszigetelés
- 1 rtg. ragasztó
- 1 rtg. üvegszövet
- 1 rtg. ragasztó
- 1 rtg. vékonyvakolat alapozó
- 0,2 cm homlokzati vékonyvakolat



Munkaközi állapot 2022. 02. 17.

±0,00= 198,90 mBf

Építető: Zsinór 39 Projekt Kft.
2120 Dunakeszi, Szabadka utca 23.

Tervező: PRO-Architect Építész Stúdió Kft.
2120 Dunakeszi, Bagoly u. 12.
Póczik Róbert
Okl. építészmérnök
É 13-0489

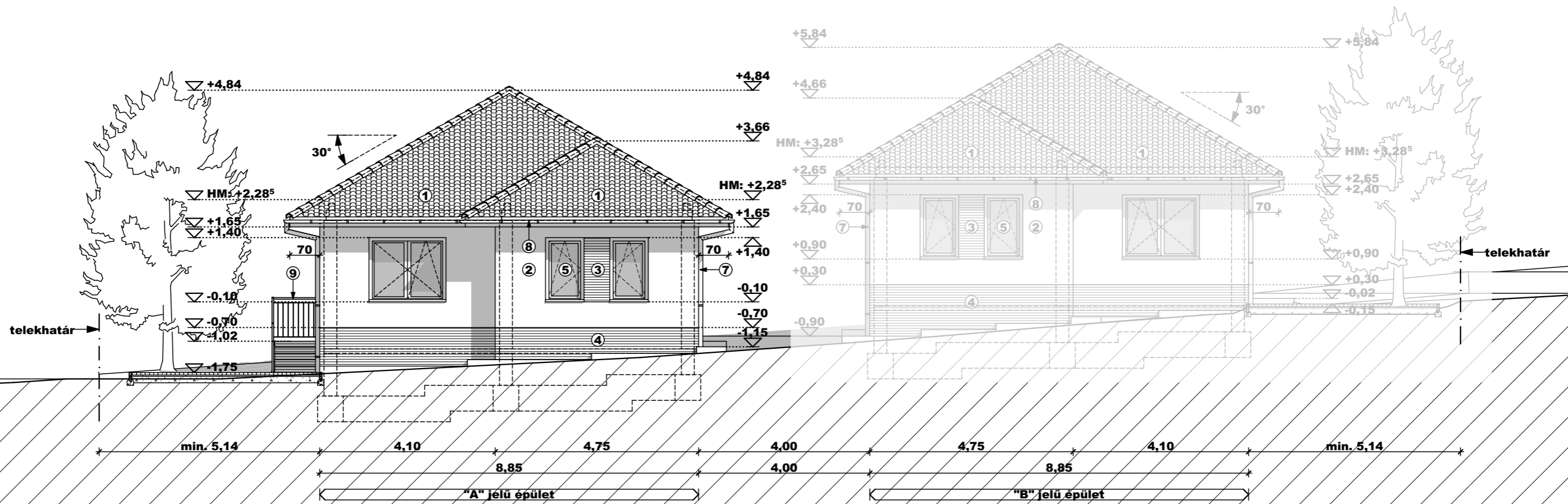
CSALÁDI LAKÓHÁZ ÉPÍTÉSZETI TERVE
EGYSZERŰ BEJELENTÉSHEZ
"A" JELŰ ÉPÜLET
Építkezés helye: 2162 Örbottyán
hrs.: 3415/81

B1 - B1 METSZET
M=1:100

2022. február

É-04

- ① vörösbarna színű beton tetőcserép
- ② fehér színű homlokzati vékonyvakolat
- ③ sötétbarna színű homlokzati vékonyvakolat
- ④ sötétbarna színű lábazati vakolat
- ⑤ fehér színű műanyag nyílászáró
- ⑥ mahagóni színű fa szerkezet
- ⑦ horganyzott acél ejtőcső
- ⑧ horganyzott acél ereszcsonna
- ⑨ fekete színű acél korlát



Munkaközi állapot 2022. 02. 17.

±0,00= 198,90 mBf

Építtető: Zsinór 39 Projekt Kft.
2120 Dunakeszi, Szabadka utca 23.

Tervező: PRO-Architect Építész Stúdió Kft.
2120 Dunakeszi, Bagoly u. 12.
Póczik Róbert
Okl. építészmérnök
É 13-0489

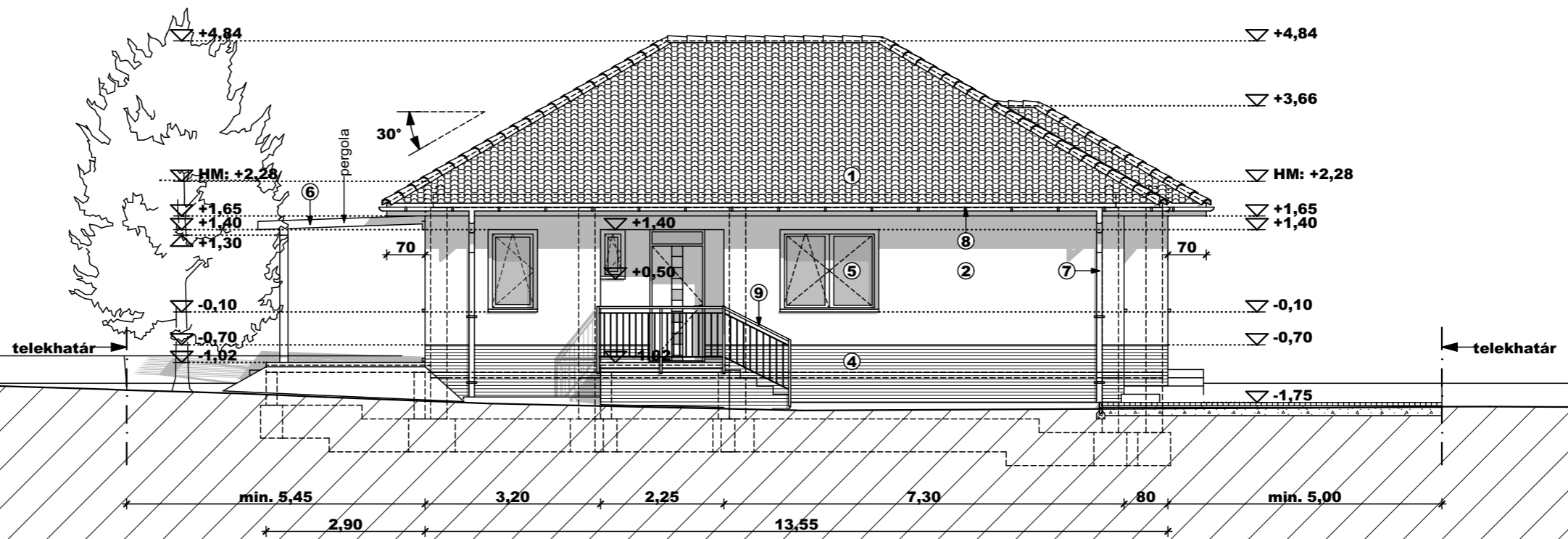
CSALÁDI LAKÓHÁZ ÉPÍTÉSZETI TERVE
EGYSZERŰ BEJELENTÉSHEZ
"A" JELŰ ÉPÜLET
Építkezés helye: 2162 Örbottyán
hrs.: 3415/81

DÉLNYUGATI HOMLOKZAT
M=1:100

2022. február

É-05

- ① vörösbarna színű beton tetőcserép
- ② fehér színű homlokzati vékonyvakolat
- ③ sötétbarna színű homlokzati vékonyvakolat
- ④ sötétbarna színű lábazati vakolat
- ⑤ fehér színű műanyag nyílászáró
- ⑥ mahagóni színű fa szerkezet
- ⑦ horganyzott acél ejtőcső
- ⑧ horganyzott acél ereszcsonna
- ⑨ fekete színű acél korlát



Munkaközi állapot 2022. 02. 17.

±0,00= 198,90 mBf

Építtető: Zsinór 39 Projekt Kft.
2120 Dunakeszi, Szabadka utca 23.

Tervező: PRO-Architect Építész Stúdió Kft.
2120 Dunakeszi, Bagoly u. 12.
Póczik Róbert
Okl. építészmérnök
É 13-0489

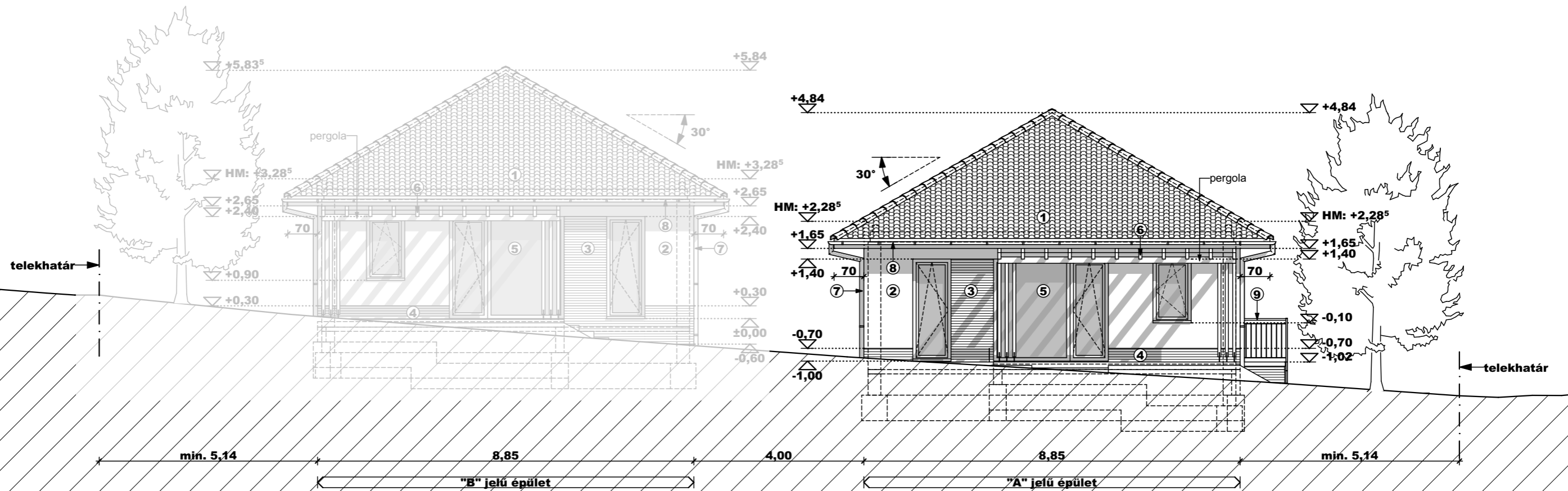
CSALÁDI LAKÓHÁZ ÉPÍTÉSZETI TERVE
EGYSZERŰ BEJELENTÉSHEZ
"A" JELŰ ÉPÜLET
Építkezés helye: 2162 Örbottyán
hrs.: 3415/81

ÉSZAKNYUGATI HOMLOKZAT
M=1:100

2022. február

É-06

- ① vörösbarna színű beton tetőcserép
- ② fehér színű homlokzati vékonyvakolat
- ③ sötétbarna színű homlokzati vékonyvakolat
- ④ sötétbarna színű lábazati vakolat
- ⑤ fehér színű műanyag nyílászáró
- ⑥ mahagóni színű fa szerkezet
- ⑦ horganyzott acél ejtőcső
- ⑧ horganyzott acél ereszcsonna
- ⑨ fekete színű acél korlát



Munkaközi állapot 2022. 02. 17.

±0,00= 198,90 mBf

Építtető: Zsinór 39 Projekt Kft.
2120 Dunakeszi, Szabadka utca 23.

Tervező: PRO-Architect Építész Stúdió Kft.
2120 Dunakeszi, Bagoly u. 12.
Póczik Róbert
Okl. építésmérnök
É 13-0489

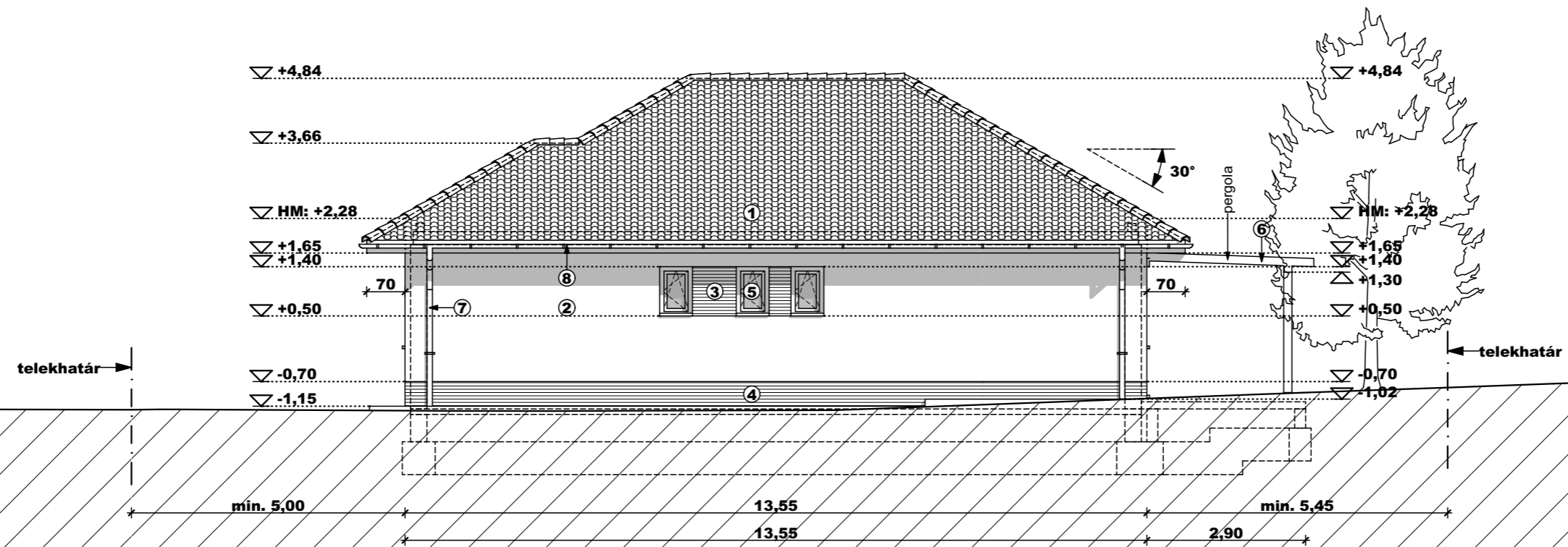
CSALÁDI LAKÓHÁZ ÉPÍTÉSZETI TERVE
EGYSZERŰ BEJELENTÉSHEZ
"A" JELŰ ÉPÜLET
Építkezés helye: 2162 Örbottyán
hrs.: 3415/81

ÉSZAKKELETI HOMLOKZAT
M=1:100

2022. február

É-07

- ① vörösesbarna színű beton tetőcserép
- ② fehér színű homlokzati vékonyvakolat
- ③ sötétbarna színű homlokzati vékonyvakolat
- ④ sötétbarna színű lábazati vakolat
- ⑤ fehér színű műanyag nyílászáró
- ⑥ mahagóni színű fa szerkezet
- ⑦ horganyzott acél ejtőcső
- ⑧ horganyzott acél ereszcsonorna
- ⑨ fekete színű acél korlát



Munkaközi állapot 2022. 02. 17.

±0,00= 198,90 mBf

Építtető: Zsinór 39 Projekt Kft.
2120 Dunakeszi, Szabadka utca 23.

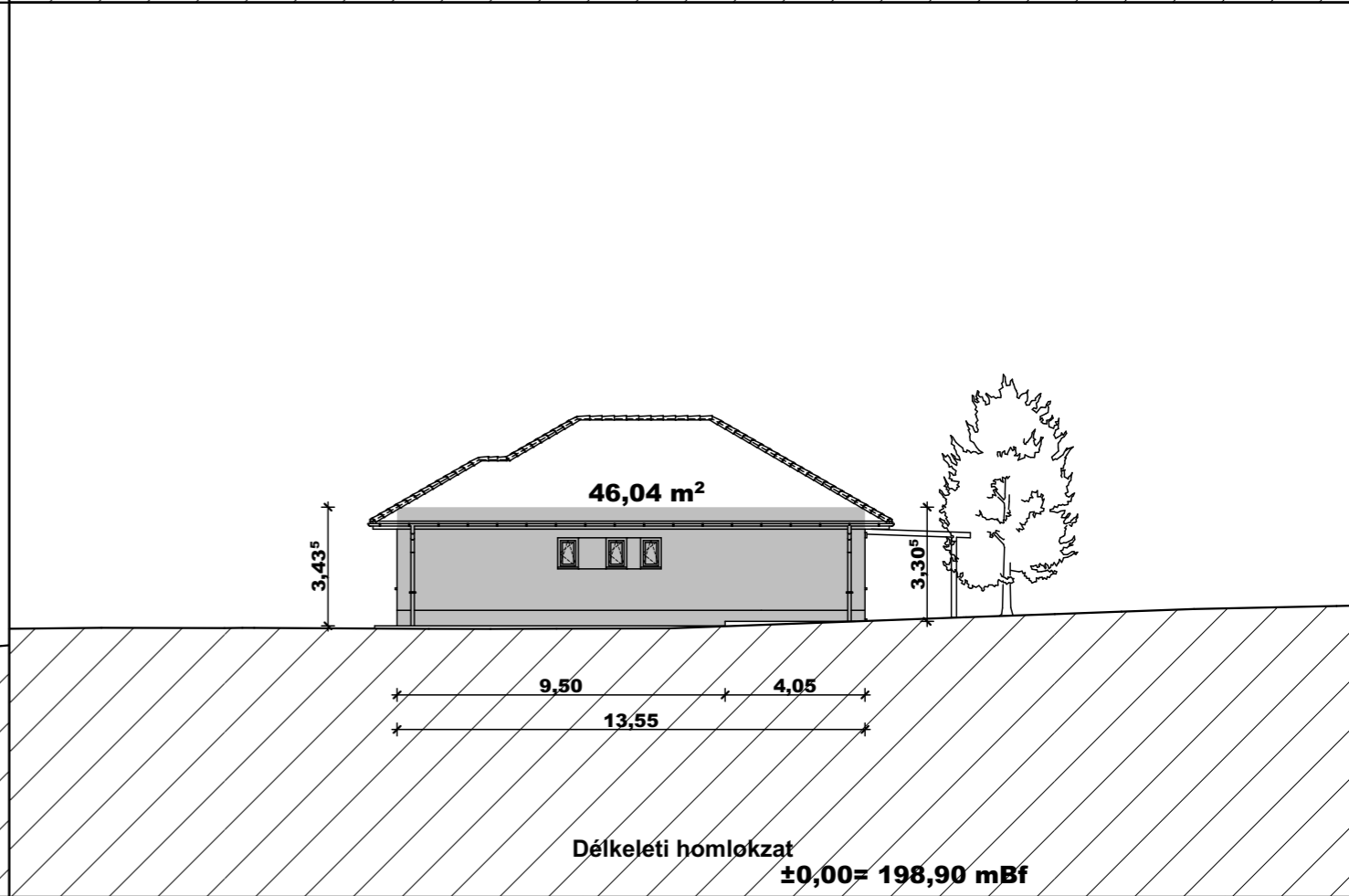
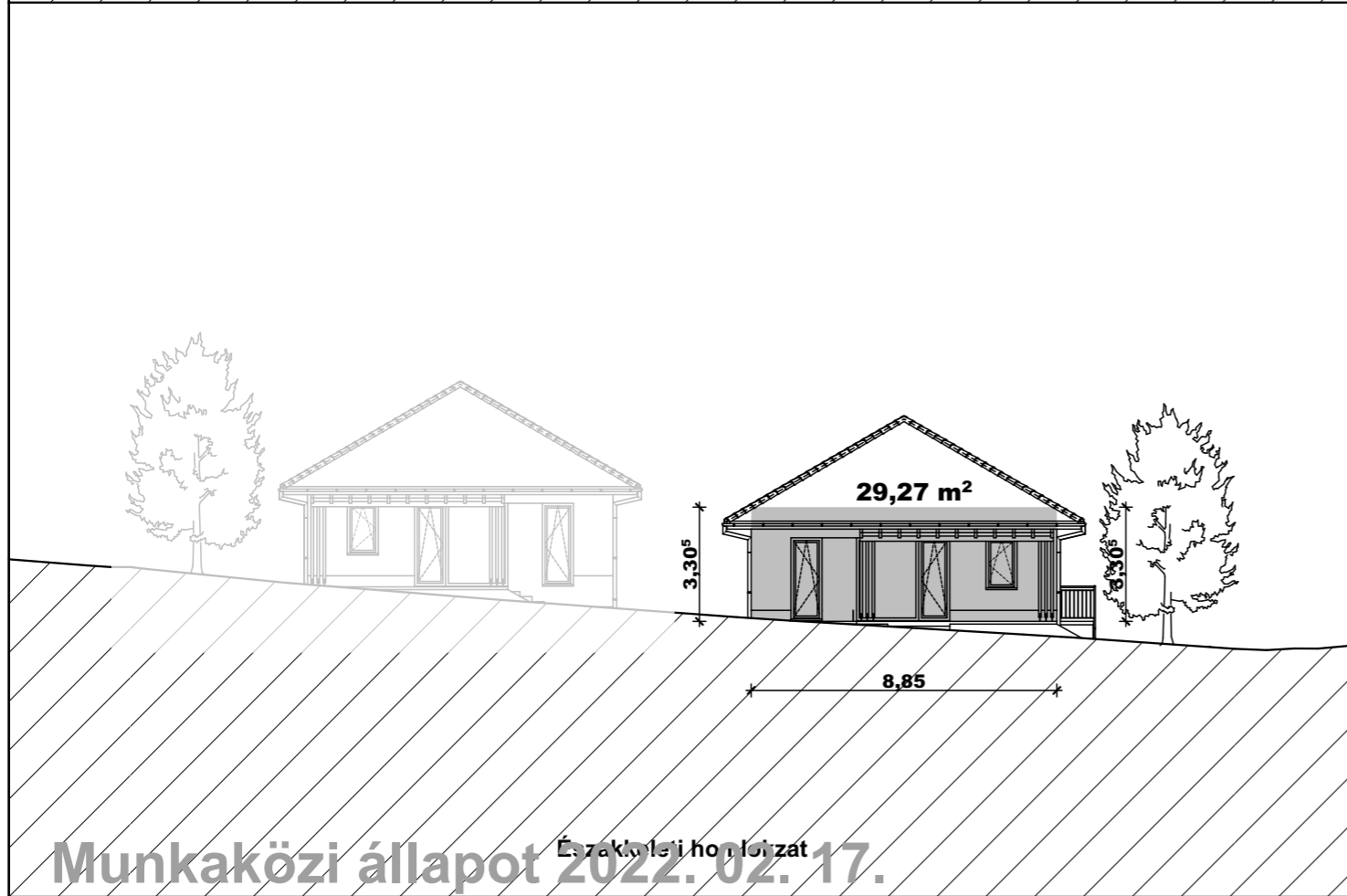
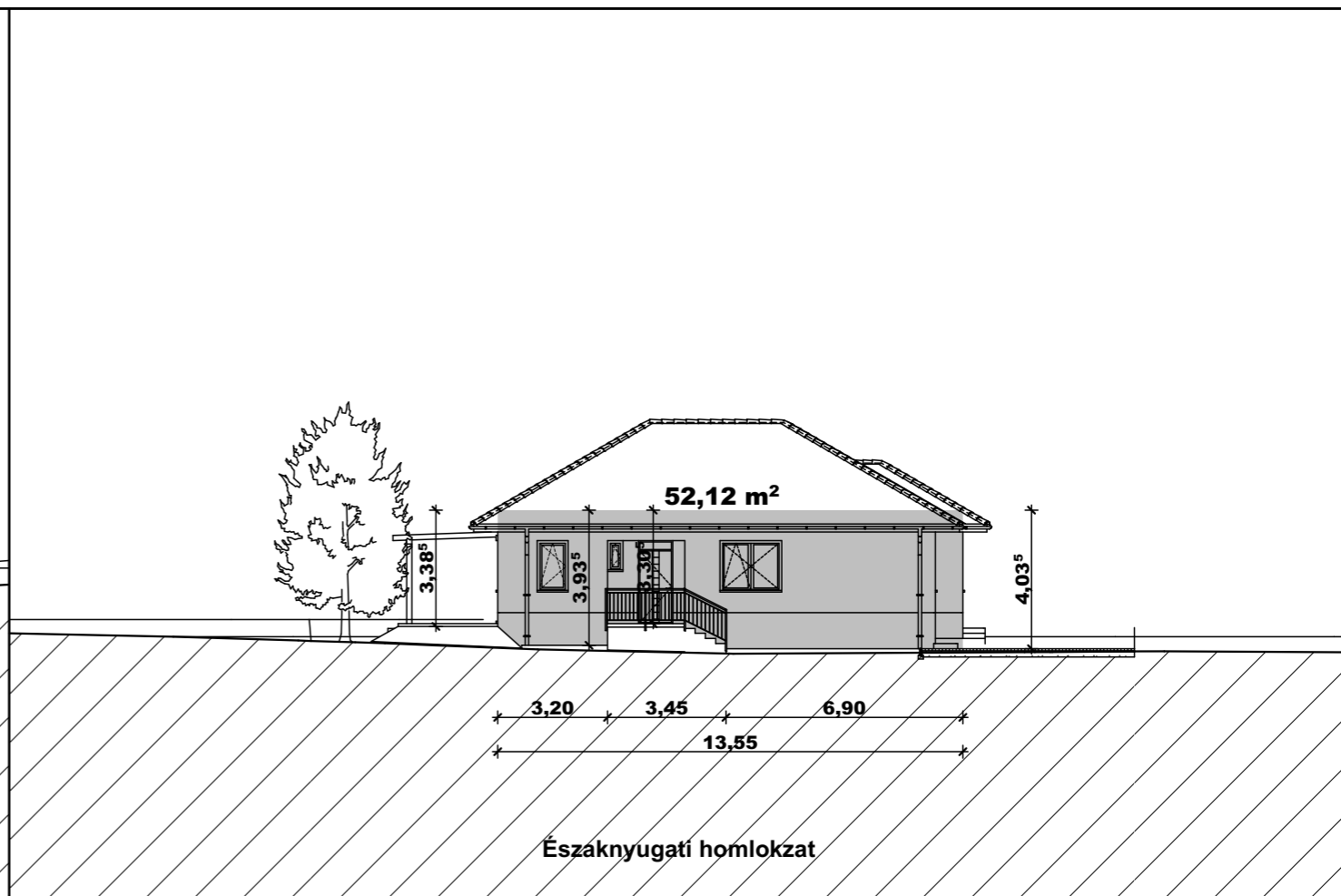
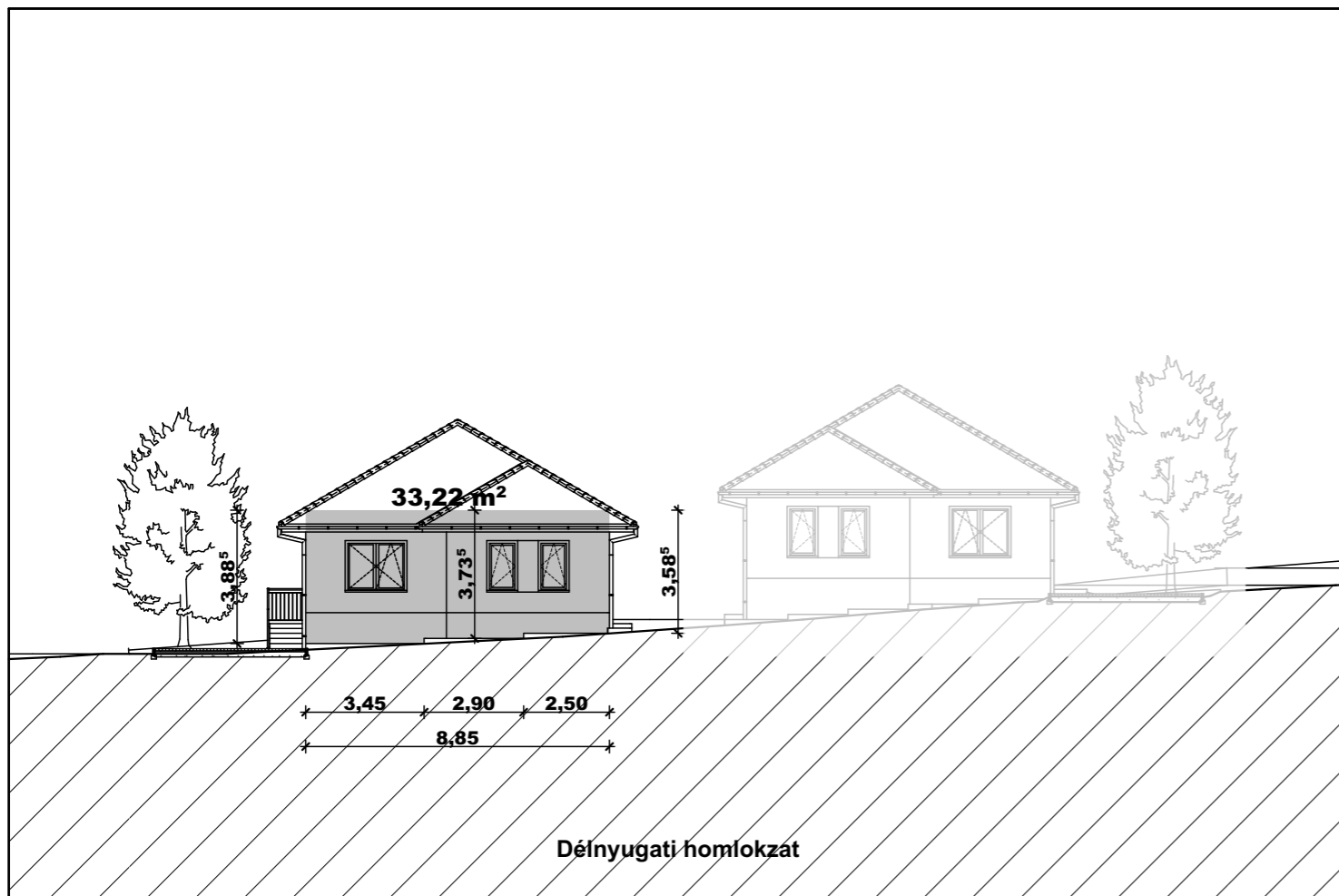
Tervező: PPro-Architect Építész Stúdió Kft.
2120 Dunakeszi, Bagoly u. 12.
Póczik Róbert
Okl. építésmérnök
É 13-0489

CSALÁDI LAKÓHÁZ ÉPÍTÉSZETI TERVE
EGYSZERŰ BEJELENTÉSHEZ
"A" JELŰ ÉPÜLET
Építkezés helye: 2162 Örbottyán
hrs.: 3415/81

DÉLKELETI HOMLOKZAT
M=1:100

2022. február

É-08



Munkaközi állapot 2022. 02. 17.

±0,00= 198,90 mBf

Építtető: Zsinór 39 Projekt Kft.
2120 Dunakeszi, Szabadka utca 23.

Tervező: PRO-Architect Építész Stúdió Kft.
2120 Dunakeszi, Bagoly u. 12.
Póczik Róbert
Okl. építésmérnök
É 13-0489

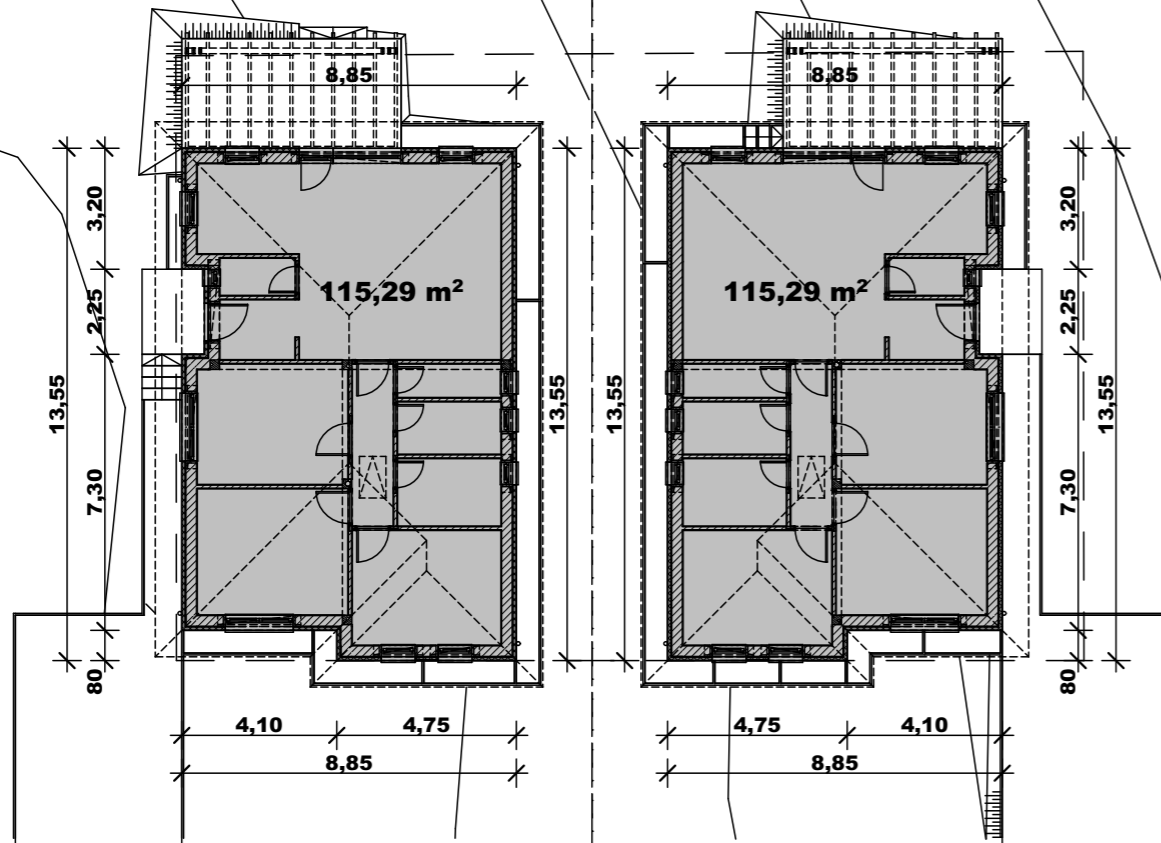
**CSALÁDI LAKÓHÁZ ÉPÍTÉSZETI TERVE
EGYSZERŰ BEJELENTÉSHEZ
"A" JELŰ ÉPÜLET**
Építkezés helye: 2162 Örbottyán
hrs.: 3415/81

**IDOMTERV AZ ÉPÜLETMAGASSÁG
SZÁMÍTÁSÁHOZ**
M=1:200
2022. február

É-09

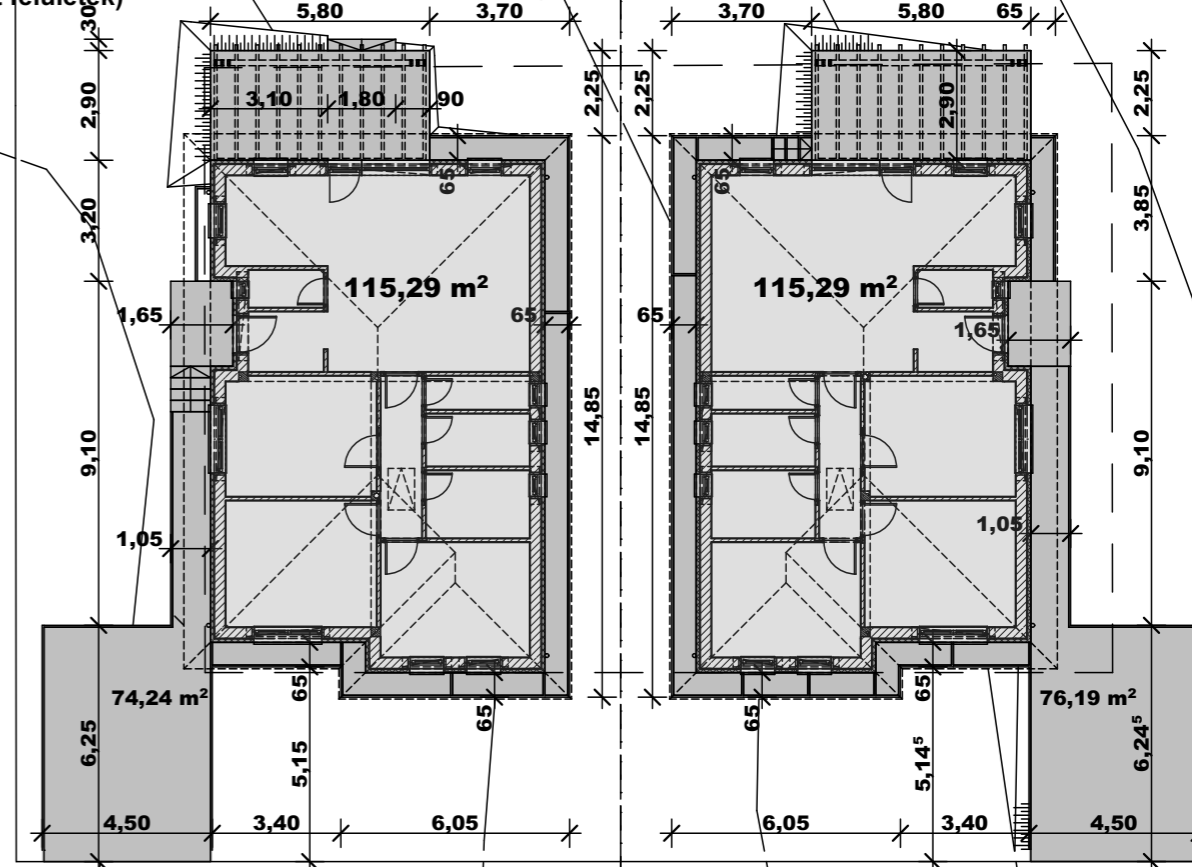
Idomábra
beépítettség-számításhoz

3415/81



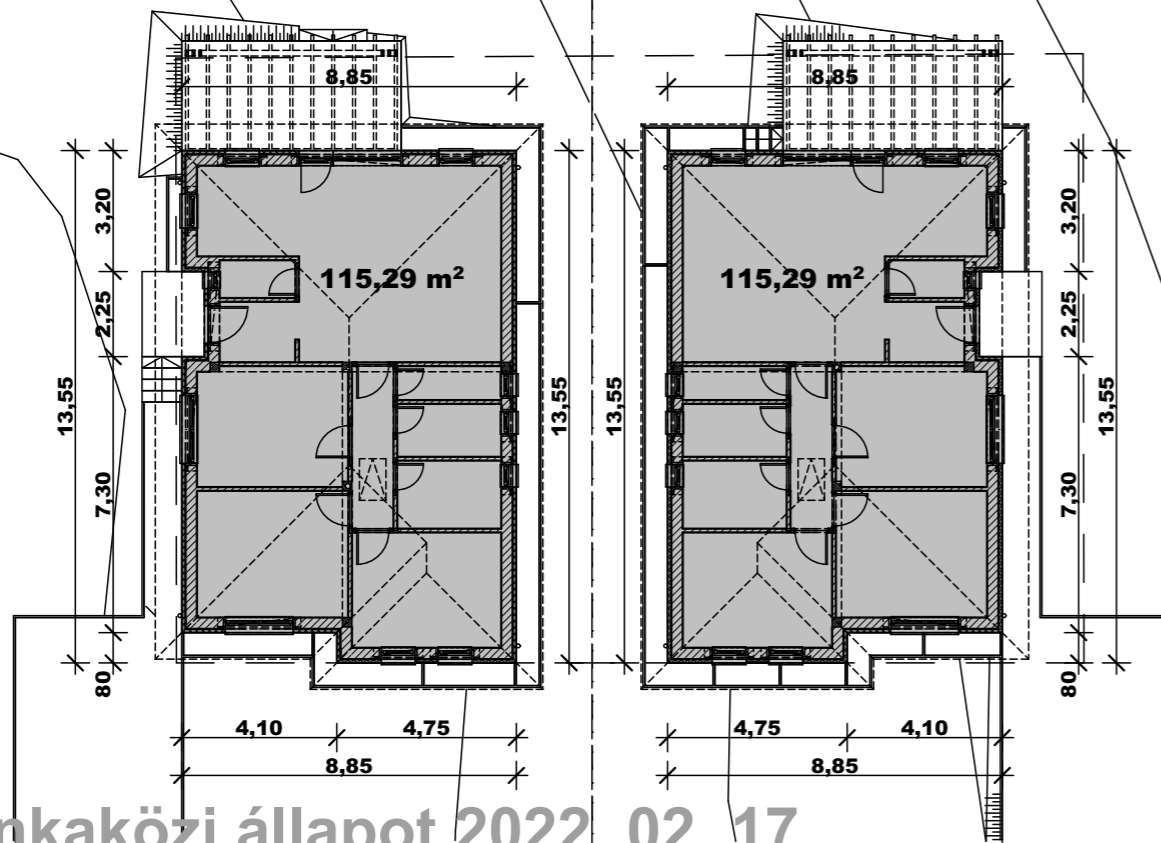
Idomábra
zöldfelületi mutató számításhoz
(burkolt felületek)

3415/81



Idomábra
szintterületi mutató számításhoz
földszint

3415/81



Munkaközi állapot 2022. 02. 17.

Építető: Zsinór 39 Projekt Kft.
2120 Dunakeszi, Szabadka utca 23.

Tervező: PRO-Architect Építész Stúdió Kft.
2120 Dunakeszi, Bagoly u. 12.
Póczik Róbert
Okl. építészmérnök
É 13-0489

CSALÁDI LAKÓHÁZ ÉPÍTÉSZETI TERVE
EGYSZERŰ BEJELENTÉSHEZ
"A" JELŰ ÉPÜLET
Építkezés helye: 2162 Órbottyán
hrs.: 3415/81

±0,00= 198,90 mBf

IDOMÁBRÁK
M=1:200

2022. február

É-10