

Mutatósíkok, jellemzők:
 A telek területe: 750 m²
 Övezet: Lke-7

	Megengedett:	Tervezett:
Beépítési mód:	oldalhatáron álló	szabadonálló
Beépítési százalék:	30%	"A" és "B" ép.: 29,46%
Legnagyobb épületmagasság:	6,00 m	"A" ép.: 3,63 m
Legkisebb épületmagasság:	3,50 m	
Előkert mérete:	5,00 m	"A" ép.: min. 5,00 m
Oldalkert mérete:	3,00 m	"A" ép.: min. 3,23 m
Hátsókert mérete:	-	-
Zöldfelület:	50%	"A" és "B" ép.: 52,26%
Szintterületi mutató:	0,5 m ² /m ²	"A" és "B" ép.: 0,29 m ² /m ²
Épületek száma:	2 db	"A" és "B" ép.: 1-1 db
Rendeltetési egységek száma:	2 db	"A" és "B" ép.: 1-1 db
Szintszám:	-	"A" és "B" ép.: 1 (fsz)

Jelmagyarázat:

V	Ivóvíz gerincvezeték
E	Villamos gerinchálózat
G	Gáz alapvezeték
SZ	Szennyvízcsatorna
▶	Személybejárat
▶	Gépkocsi bejárat
CS	Csapadékvíz-szikasztó
—	2 db PTH A-12 jelű áthidaló*
—	1 db PTH A-10 jelű áthidaló*
—	monolit vasbeton áthidaló*
—	vízszigetelés nyomvonala
—	párazárás nyomvonala
—	tömörített kavicságy
—	falazóblokk
—	beton
—	faanyag
—	polisztirolhab hőszigetelés
—	grafitléményes polisztirolhab hőszigetelés
—	ásványgyapot hőszigetelés
—	termett talaj
—	talajfeltöltés
—	zöldfelület

*tartószerkezeti tervek szerint



±0,00= 207,20 mBf

HELYSZÍNRAJZ
 M=1:200

2022. november

Építető: Dunaflet Hungary Kft.
 2120 Dunakeszi, Szabadka u. 23.

Tervező: PRO-Architect Építész Stúdió Kft.
 2120 Dunakeszi, Bagoly u. 12.
 Póczik Róbert
 Okl. építészmérnök
 É 13-0489

CSALÁDI LAKÓHÁZ ÉPÍTÉSZETI TERVE
EGYSZERŰ BEJELENTÉSHEZ
"A" JELŰ ÉPÜLET
 Építkezés helye: 2162 Órbottyán
 hrsz.: 3415/123

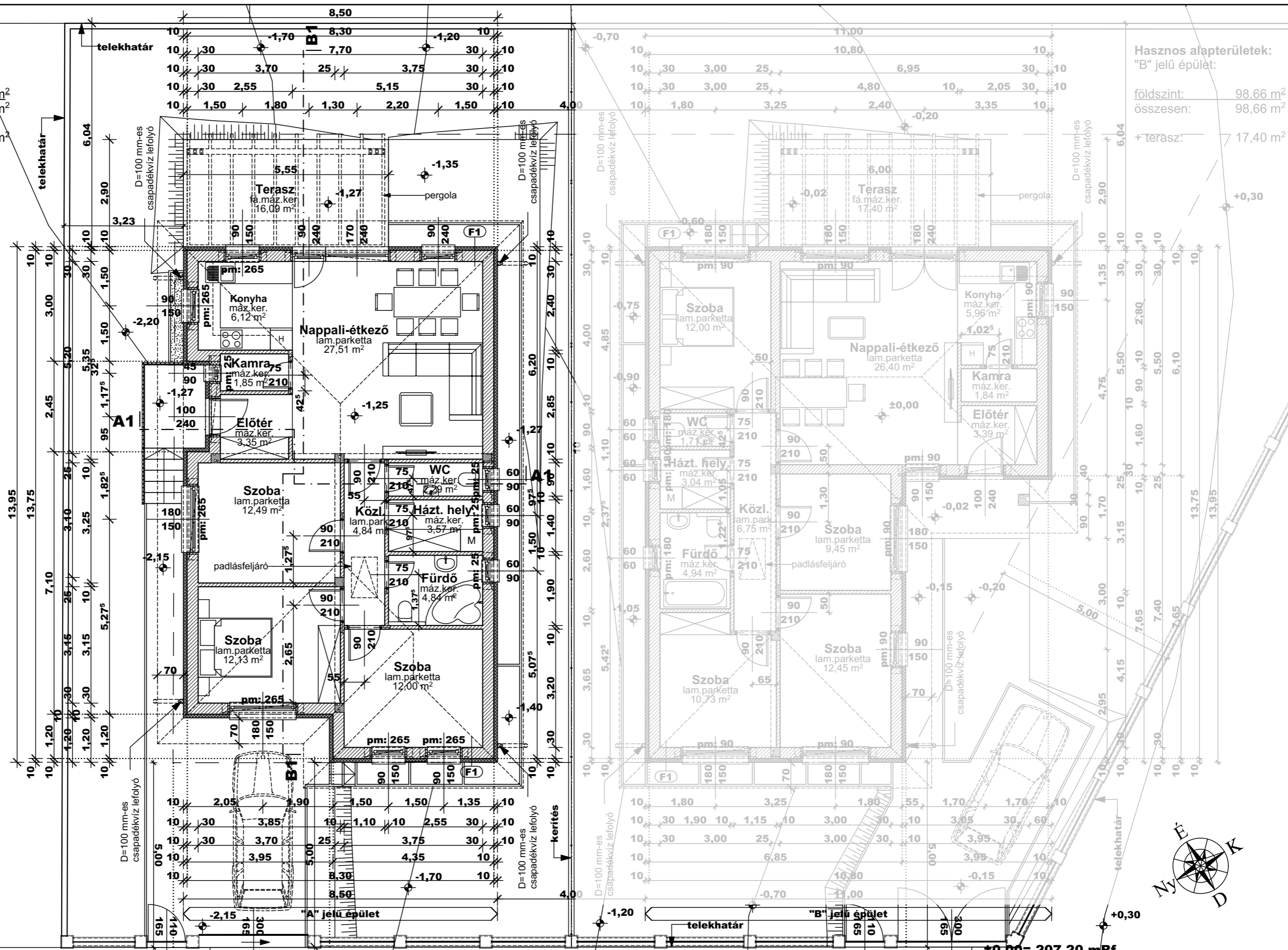
É-01

Hasznos alapterületek:
"A" jelű épület:

földszint: 90,99 m²
összesen: 90,99 m²
+ terasz: 16,09 m²

Hasznos alapterületek:
"B" jelű épület:

földszint: 98,66 m²
összesen: 98,66 m²
+ terasz: 17,40 m²



Építető: Dunaflet Hungary Kft.
2120 Dunakeszi, Szabadka u. 23.

Tervező: PRO-Architect Építész Stúdió Kft.
2120 Dunakeszi, Bagoly u. 12.
Póczik Róbert
Okl. építésmérnök
É 13-0489

CSALÁDI LAKÓHÁZ ÉPÍTÉSZETI TERVE
EGYSZERŰ BEJELENTÉSHEZ
"A" JELŰ ÉPÜLET
Építkezés helye: 2162 Órbottyán
hrs.: 3415/123

FÖLDSZINT ALAPRAJZA
M=1:100

2022. november

É-02



P1.1 Talajon fekvő padló meleg burkolattal

- 1 cm lam. parketta
- 1 rtg. ipari filc
- 1 rtg. PVC-fólia
- 1 rtg. aljzatkiegyenlítő
- 6 cm aljzatbeton
- 1 rtg. PVC-fólia techn. szig.
- 2 cm kop. hanggátló szig.
- 10 cm lépésálló ps. hab hőszig.
- 4 mm modifikált bit. vastaglemez talajnedv. elleni szigetelés
- 10 cm vasalt aljzatbeton
- 15 cm kavicságy tömörített talajvisszatöltés termett talaj

P1.2 Talajon fekvő padló hideg burkolattal

- 1 cm rag. mázas kerámia
- 6 cm aljzatbeton
- 1 rtg. PVC-fólia techn. szig.
- 2 cm kop. hanggátló szig.
- 10 cm lépésálló ps. hab hőszig.
- 4 mm modifikált bit. vastaglemez talajnedv. elleni szigetelés
- 10 cm vasalt aljzatbeton
- 15 cm kavicságy tömörített talajvisszatöltés termett talaj

P2.1 Padlásfödém (e.gy.v.b.)

- 1,8 cm OSB-lemez járóvonalon
- 25 cm ásványgyapot hőszig.
- 1 rtg. párazáró fólia
- 5 cm vasalt felbeton
- 19 cm EU+EB födém
- 1,5 cm javított mészvakolat glettelés, festés

P2.2 Padlásfödém (mon.v.b.)

- 1,8 cm OSB-lemez járóvonalon
- 25 cm ásványgyapot hőszig.
- 1 rtg. párazáró fólia
- 24 cm monolit vb. födém
- 1,5 cm javított mészvakolat glettelés, festés

P3.1 Földszinti teraszpadló

- 1 cm rag. csm. fá. mázas kerámia
- 2 rtg. kenhető vízszigetelés
- 13-10 cm lejtést adó vasalt aljzatbeton
- 15 cm tömörített kavicságy tömörített talajvisszatöltés termett talaj

P3.2 Térburkolat

- 6 cm beton térkő burkolat
- 3 cm homokliszt ágyazat
- 1 rtg. impregnált PP-fátyol
- 15 cm tömörített zúzott kő ágyazat termett talaj

T1.1 Magastető (padlás tér)

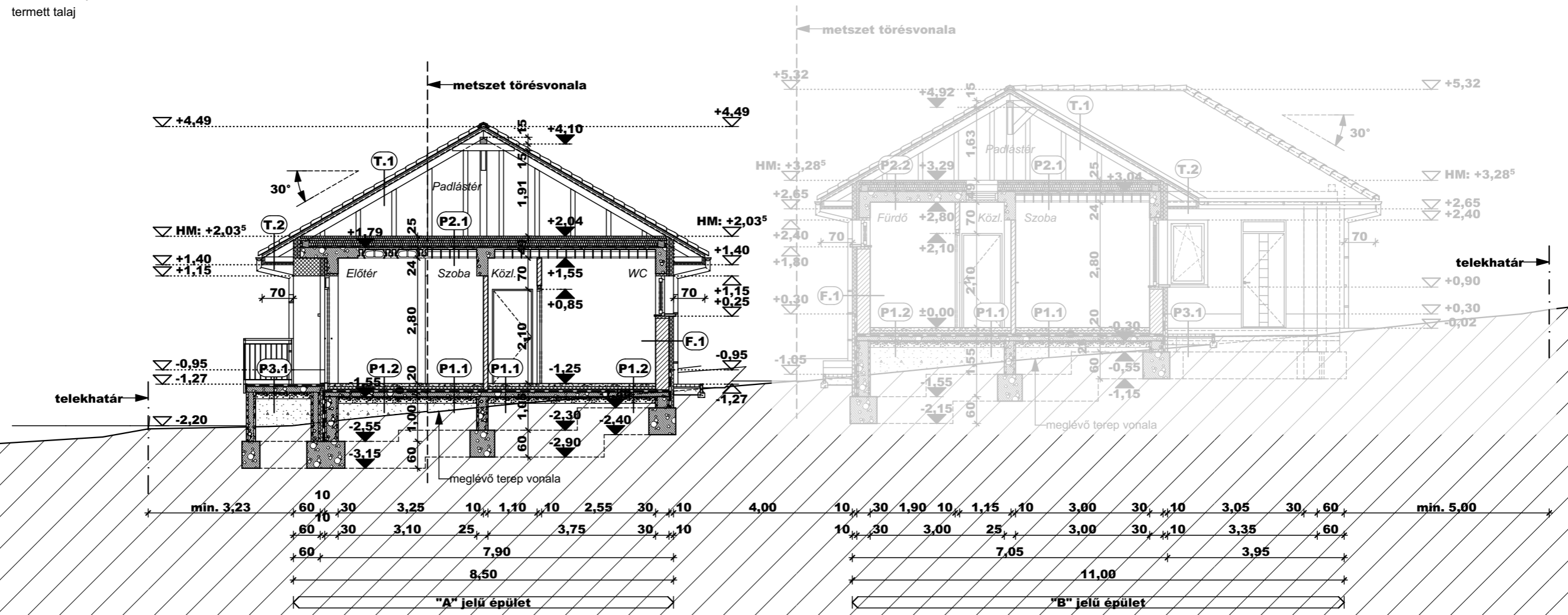
- cserép fedés
- 3 cm cserépléc
- 5 cm ellenléc, közötté kiszellőztetett légrés
- 1 rtg. páraáteresztő tetőfólia
- 15 cm szaruzat

T1.2 Ereszalj

- cserép fedés
- 3 cm cserépléc
- 5 cm ellenléc, közötté kiszellőztetett légrés
- 1 rtg. páraáteresztő tetőfólia
- 15 cm szaruzat
- 1,8 cm OSB-épitőlemez
- 2 cm EPS-hab homlokzati hőszigetelés
- 1 rtg. ragasztó
- 1 rtg. üvegszövet
- 1 rtg. ragasztó
- 1 rtg. vékonyvakolat alapozó
- 0,2 cm homlokzati vékonyvakolat

F.1 Hőszigetelt külső falazat

- glettelés, festés
- 1,5 cm jav. mészvakolat
- 30 cm PTH 30 N+F falazat
- légzáró habarcsbedörzsölés
- 10 cm grafitórleményes EPS homlokzati hőszigetelés
- 1 rtg. ragasztó
- 1 rtg. üvegszövet
- 1 rtg. ragasztó
- 1 rtg. vékonyvakolat alapozó
- 0,2 cm homlokzati vékonyvakolat



±0,00= 207,20 mBf

Építető: Dunafat Hungary Kft.
2120 Dunakeszi, Szabadka u. 23.

Tervező: PRO-Architect Építész Stúdió Kft.
2120 Dunakeszi, Bagoly u. 12.
Póczik Róbert
Okl. építészmérnök
É 13-0489

CSALÁDI LAKÓHÁZ ÉPÍTÉSZETI TERVE
EGYSZERŰ BEJELENTÉSHEZ
"A" JELŰ ÉPÜLET
Építkezés helye: 2162 Örbottyán
hrs.: 3415/123

A1 - A1 METSZET
M=1:100
2022. november

P1.1 Talajon fekvő padló meleg burkolattal

- 1 cm lam. parketta
- 1 rtg. ipari filc
- 1 rtg. PVC-fólia
- 1 rtg. aljzatkiegyenlítő
- 6 cm aljzatbeton
- 1 rtg. PVC-fólia techn. szig.
- 2 cm kop. hanggátló szig.
- 10 cm lépésálló ps. hab hőszig.
- 4 mm modifikált bit. vastaglemez talajnedv. elleni szigetelés
- 10 cm vasalt aljzatbeton
- 15 cm kavicságy tömörített talajvisszatöltés termett talaj

P1.2 Talajon fekvő padló hideg burkolattal

- 1 cm rag. mázas kerámia
- 6 cm aljzatbeton
- 1 rtg. PVC-fólia techn. szig.
- 2 cm kop. hanggátló szig.
- 10 cm lépésálló ps. hab hőszig.
- 4 mm modifikált bit. vastaglemez talajnedv. elleni szigetelés
- 10 cm vasalt aljzatbeton
- 15 cm kavicságy tömörített talajvisszatöltés termett talaj

P2.1 Padlásfödém (e.gy.v.b.)

- 1,8 cm OSB-lemez járóvonalon
- 25 cm ásványgyapot hőszig.
- 1 rtg. párazáró fólia
- 5 cm vasalt felbeton
- 19 cm EU+EB födém
- 1,5 cm javított mészvakolat glettelés, festés

P2.2 Padlásfödém (mon.v.b.)

- 1,8 cm OSB-lemez járóvonalon
- 25 cm ásványgyapot hőszig.
- 1 rtg. párazáró fólia
- 24 cm monolit vb. födém
- 1,5 cm javított mészvakolat glettelés, festés

P3.1 Földszinti teraszpadló

- 1 cm rag. csm. fá. mázas kerámia
- 2 rtg. kenhető vízszigetelés
- 13-10 cm lejtést adó vasalt aljzatbeton
- 15 cm tömörített kavicságy tömörített talajvisszatöltés termett talaj

P3.2 Térburkolat

- 6 cm beton térkő burkolat
- 3 cm homokliszt ágyazat
- 1 rtg. impregnált PP-fátyol
- 15 cm tömörített zúzott kő ágyazat termett talaj

T1.1 Magastető (padlástér)

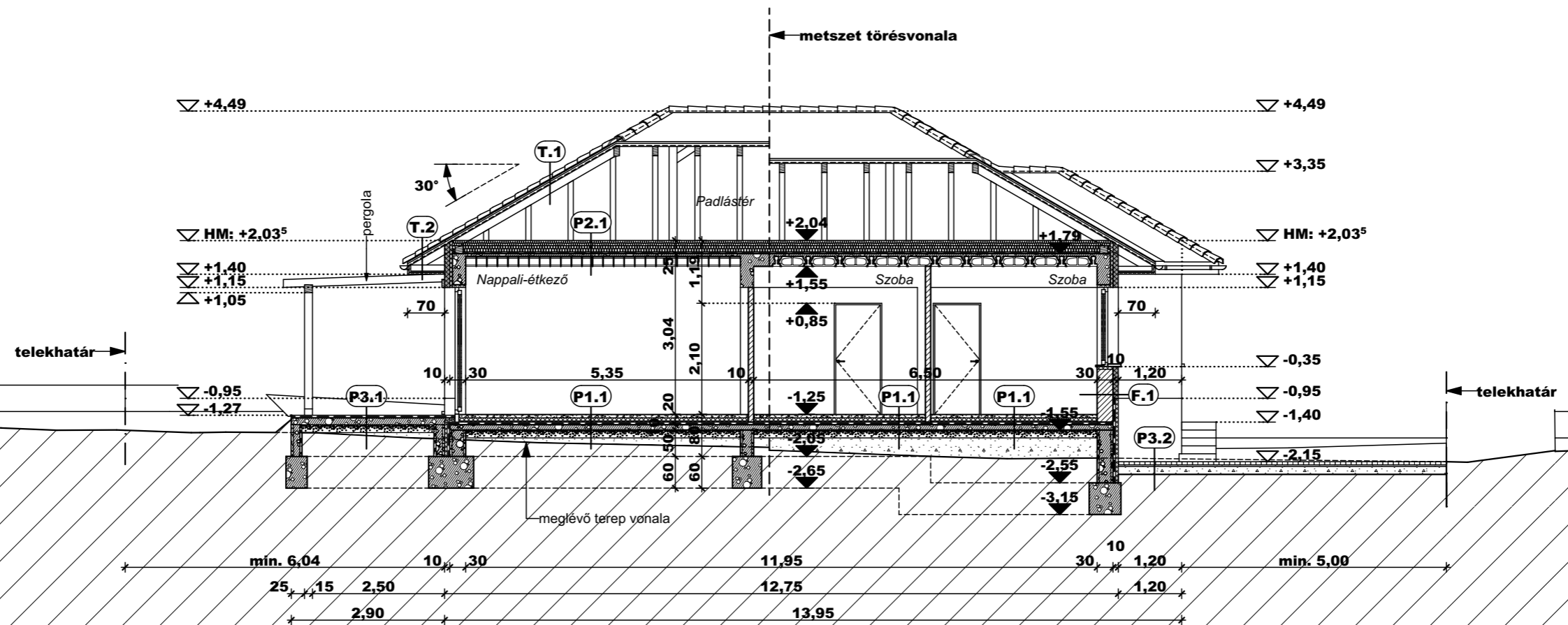
- cserép fedés
- 3 cm cserépléc
- 5 cm ellenléc, közötté kiszellőztetett légrés
- 1 rtg. páraáteresztő tetőfólia
- 15 cm szaruzat

T1.2 Ereszalj

- cserép fedés
- 3 cm cserépléc
- 5 cm ellenléc, közötté kiszellőztetett légrés
- 1 rtg. páraáteresztő tetőfólia
- 15 cm szaruzat
- 1,8 cm OSB-építőlemez
- 2 cm EPS-hab homlokzati hőszigetelés
- 1 rtg. ragasztó
- 1 rtg. üvegszövet
- 1 rtg. ragasztó
- 1 rtg. vékonyvakolat alapozó
- 0,2 cm homlokzati vékonyvakolat

F.1 Hőszigetelt külső falazat

- glettelés, festés
- 1,5 cm jav. mészvakolat
- 30 cm PTH 30 N+F falazat
- légzáró habarcsbedörzsölés
- 10 cm grafitórleményes EPS homlokzati hőszigetelés
- 1 rtg. ragasztó
- 1 rtg. üvegszövet
- 1 rtg. ragasztó
- 1 rtg. vékonyvakolat alapozó
- 0,2 cm homlokzati vékonyvakolat



±0,00= 207,20 mBf

Építető: Dunaflat Hungary Kft.
2120 Dunakeszi, Szabadka u. 23.

Tervező: PRO-Architect Építész Stúdió Kft.
2120 Dunakeszi, Bagoly u. 12.
Póczik Róbert
Okl. építészmérnök
É 13-0489

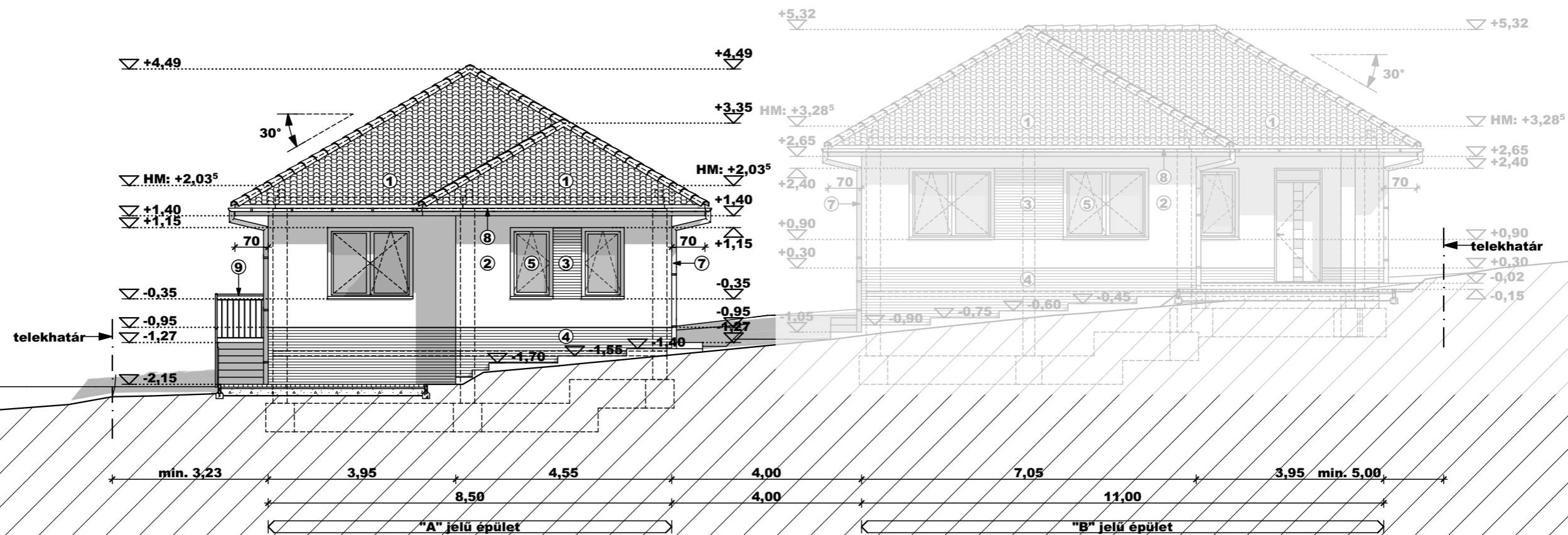
CSALÁDI LAKÓHÁZ ÉPÍTÉSZETI TERVE
EGYSZERŰ BEJELENTÉSHEZ
"A" JELŰ ÉPÜLET
Építkezés helye: 2162 Órbottyán
hrs.: 3415/123

B1 - B1 METSZET
M=1:100

2022. november

É-04

- ① vörösbarna színű beton tetőcserép
- ② fehér színű homlokzati vékonyvakolat
- ③ sötétbarna színű homlokzati vékonyvakolat
- ④ sötétbarna színű lábazati vakolat
- ⑤ fehér színű műanyag nyílászáró
- ⑥ mahagóni színű fa szerkezet
- ⑦ horganyzott acél ejtőcső
- ⑧ horganyzott acél ereszcsontra
- ⑨ fekete színű acél korlát



±0,00= 207,20 mBf

Építető: Dunaflat Hungary Kft.
2120 Dunakeszi, Szabadka u. 23.

Tervező: PRO-Architect Építész Stúdió Kft.
2120 Dunakeszi, Bagoly u. 12.
Póczik Róbert
Okl. építészmérnök
É 13-0489

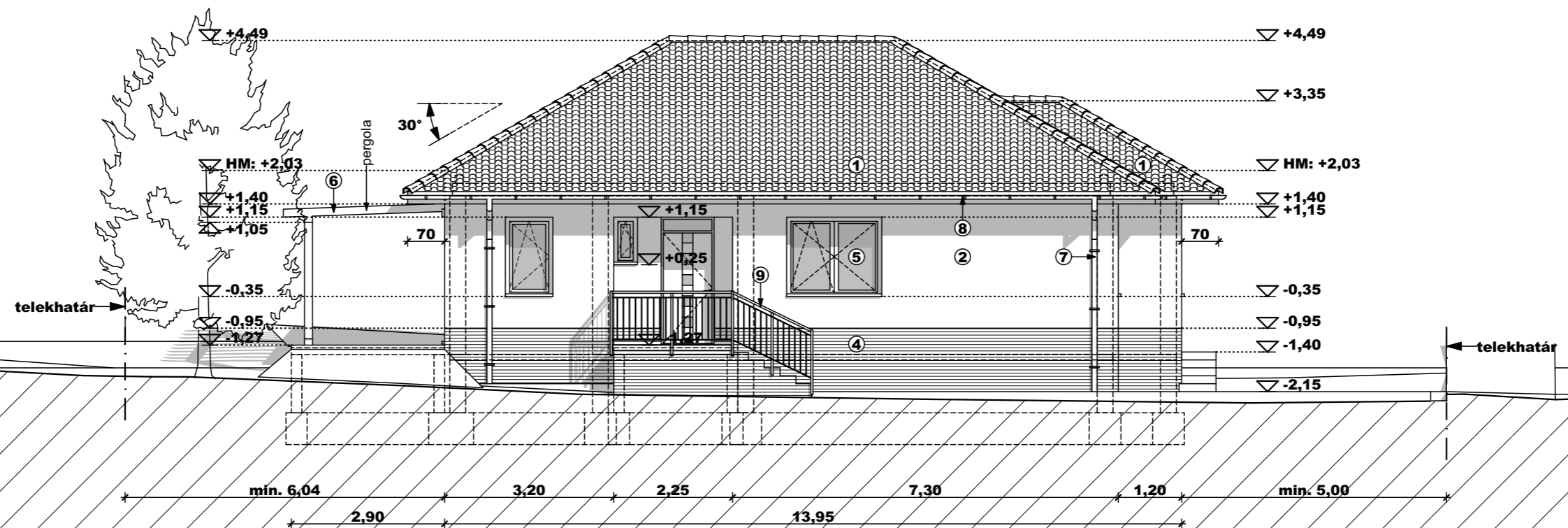
CSALÁDI LAKÓHÁZ ÉPÍTÉSZETI TERVE
EGYSZERŰ BEJELENTÉSHEZ
"A" JELŰ ÉPÜLET
Építkezés helye: 2162 Örbottyán
hrs.: 3415/123

DÉLNYUGATI HOMLOKZAT
M=1:100

2022. november

É-05

- ① vörösesbarna színű beton tetőcserép
- ② fehér színű homlokzati vékonyvakolat
- ③ sötétbarna színű homlokzati vékonyvakolat
- ④ sötétbarna színű lábazati vakolat
- ⑤ fehér színű műanyag nyílászáró
- ⑥ mahagóni színű fa szerkezet
- ⑦ horganyzott acél ejtőcső
- ⑧ horganyzott acél ereszcsonna
- ⑨ fekete színű acél korlát



±0,00= 207,20 mBf

Építtető: Dunaflat Hungary Kft.
2120 Dunakeszi, Szabadka u. 23.

Tervező: PPro-Architect Építész Stúdió Kft.
2120 Dunakeszi, Bagoly u. 12.
Póczik Róbert
Okl. építészmérnök
É 13-0489

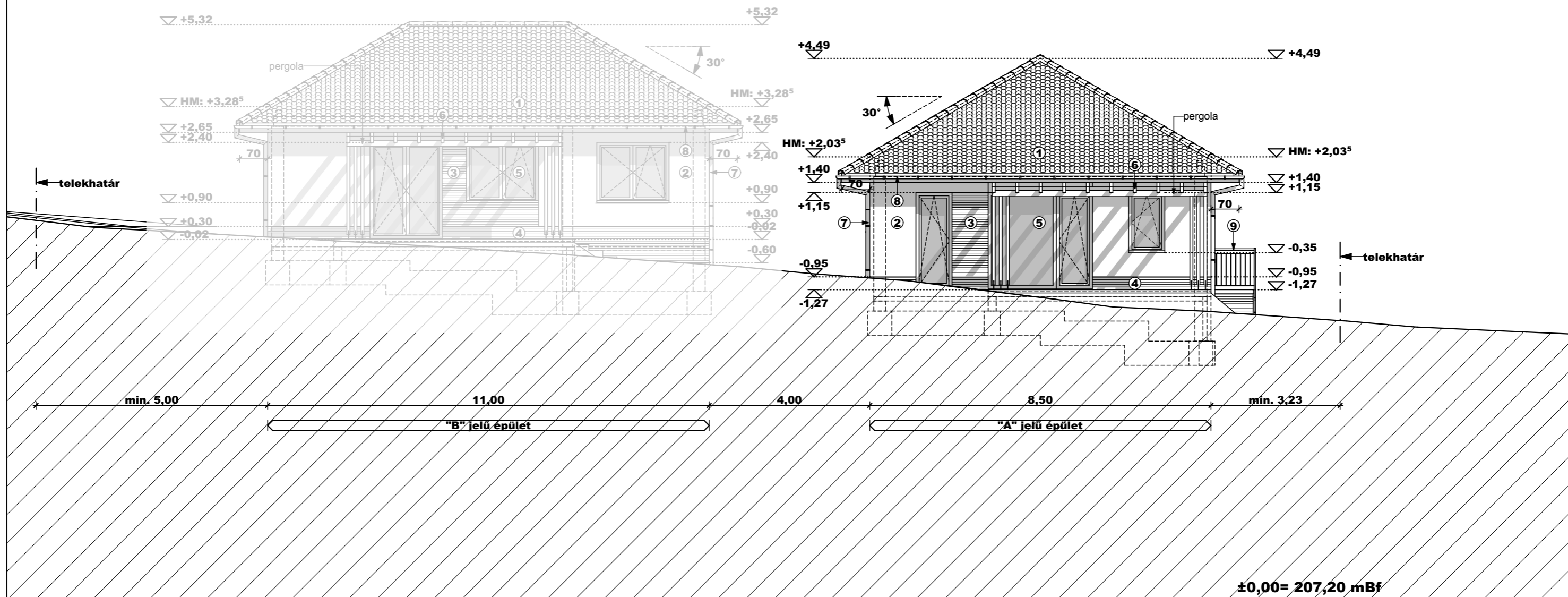
CSALÁDI LAKÓHÁZ ÉPÍTÉSZETI TERVE
EGYSZERŰ BEJELENTÉSHEZ
"A" JELŰ ÉPÜLET
Építkezés helye: 2162 Örbottyán
hrs.: 3415/123

ÉSZAKNYUGATI HOMLOKZAT
M=1:100

2022. november

É-06

- ① vörösbarna színű beton tetőcserép
- ② fehér színű homlokzati vékonyvakolat
- ③ sötétbarna színű homlokzati vékonyvakolat
- ④ sötétbarna színű lábazati vakolat
- ⑤ fehér színű műanyag nyílászáró
- ⑥ mahagóni színű fa szerkezet
- ⑦ horganyzott acél ejtőcső
- ⑧ horganyzott acél ereszcsonna
- ⑨ fekete színű acél korlát



Építető: Dunaflat Hungary Kft.
2120 Dunakeszi, Szabadka u. 23.

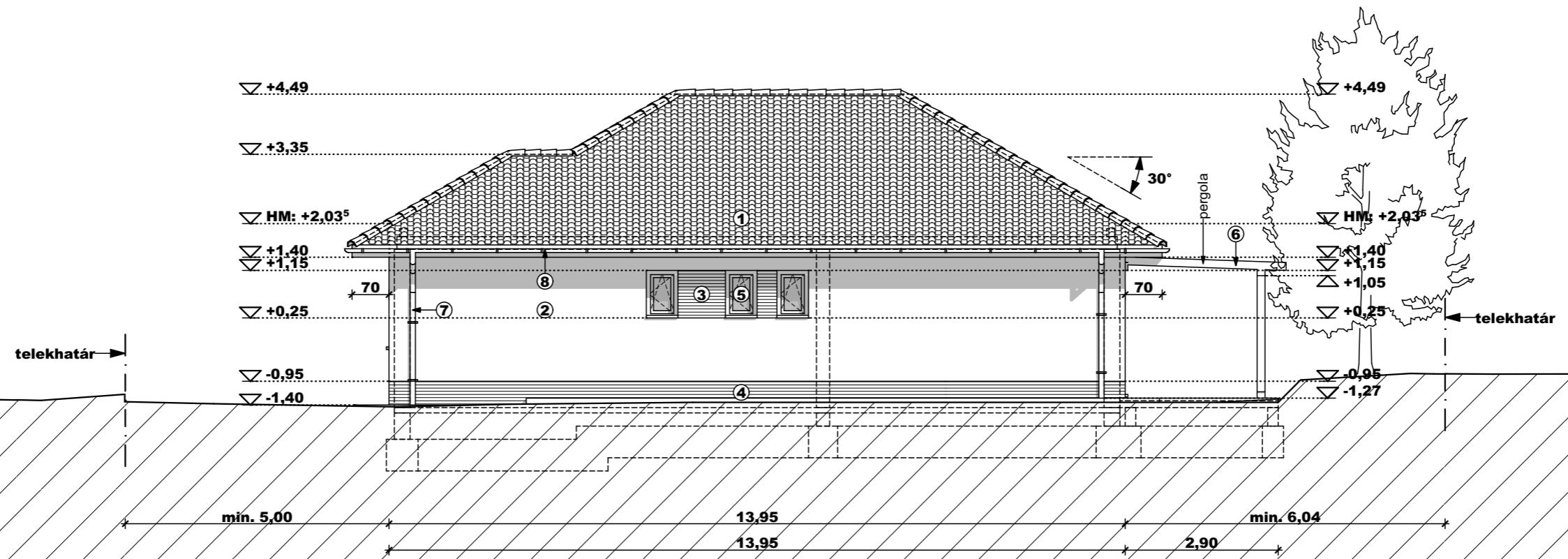
Tervező: PPro-Architect Építész Stúdió Kft.
2120 Dunakeszi, Bagoly u. 12.
Póczik Róbert
Okl. építészmérnök
É 13-0489

CSALÁDI LAKÓHÁZ ÉPÍTÉSZETI TERVE
EGYSZERŰ BEJELENTÉSHEZ
"A" JELŰ ÉPÜLET
Építkezés helye: 2162 Órbottyán
hrs.: 3415/123

ÉSZAKKELETI HOMLOKZAT
M=1:100
2022. november

É-07

- ① vörösesbarna színű beton tetőcserép
- ② fehér színű homlokzati vékonyvakolat
- ③ sötétbarna színű homlokzati vékonyvakolat
- ④ sötétbarna színű lábazati vakolat
- ⑤ fehér színű műanyag nyílászáró
- ⑥ mahagóni színű fa szerkezet
- ⑦ horganyzott acél ejtőcső
- ⑧ horganyzott acél ereszcsonna
- ⑨ fekete színű acél korlát



Építtető: Dunaflat Hungary Kft.
2120 Dunakeszi, Szabadka u. 23.

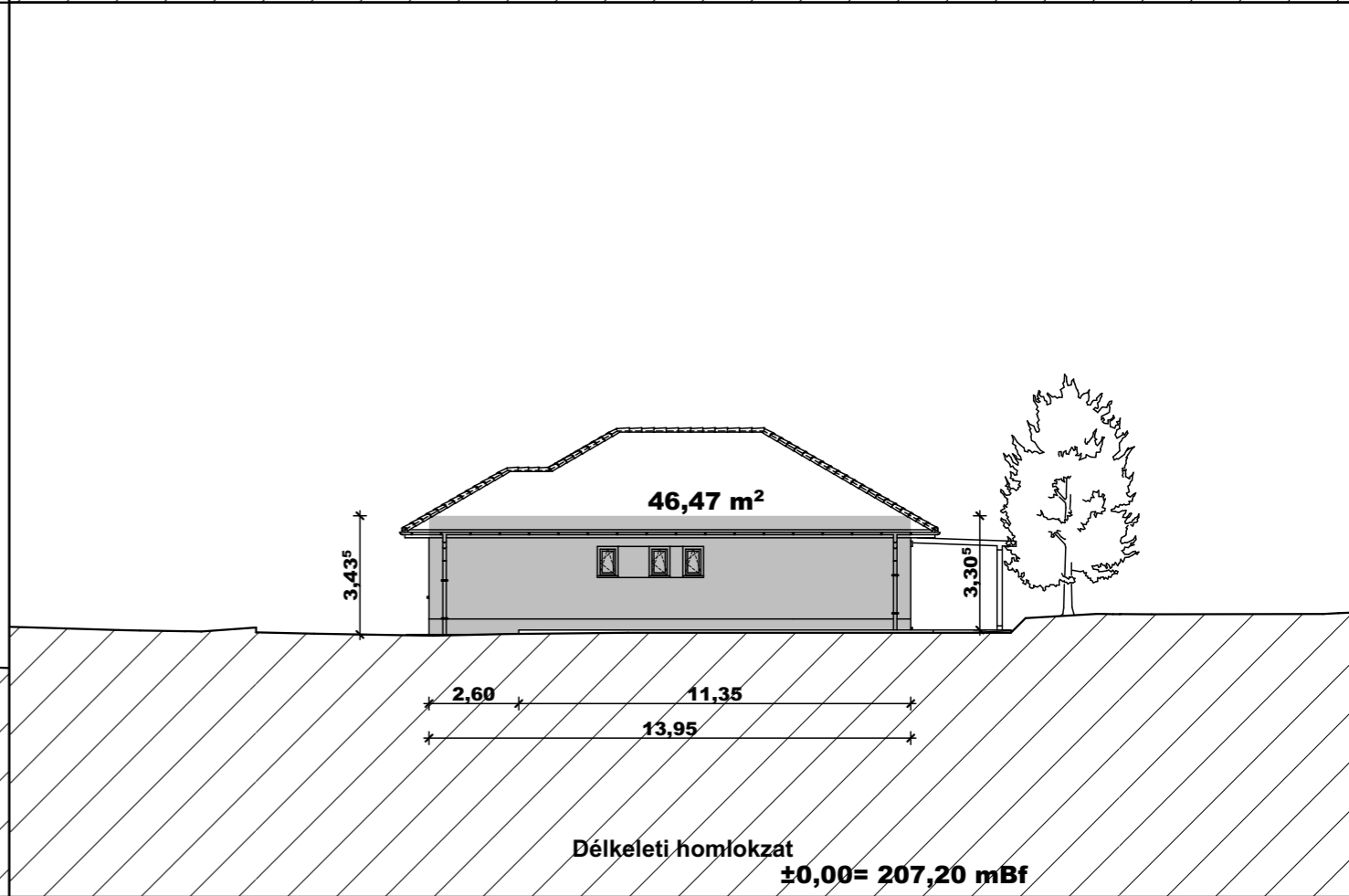
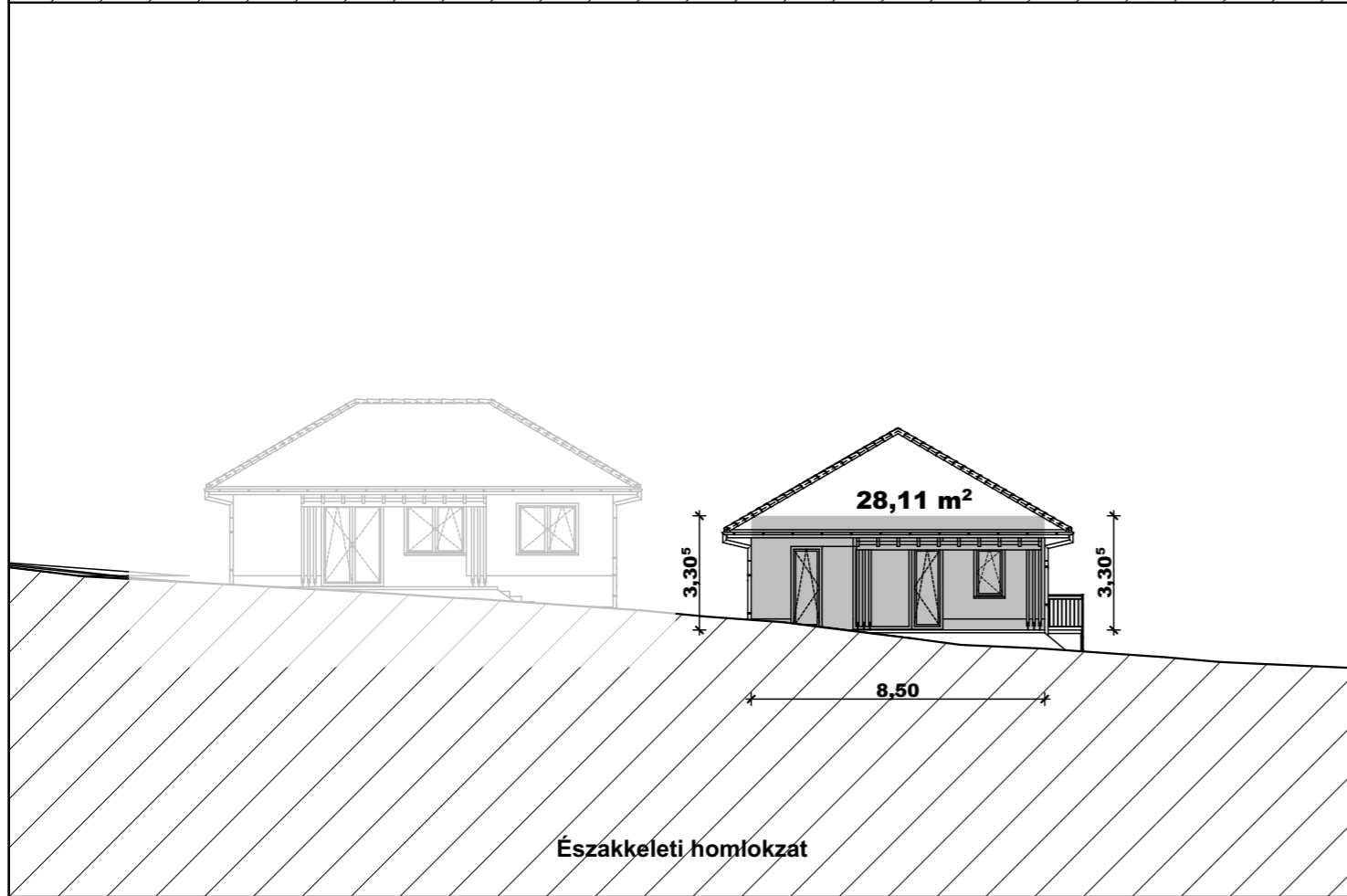
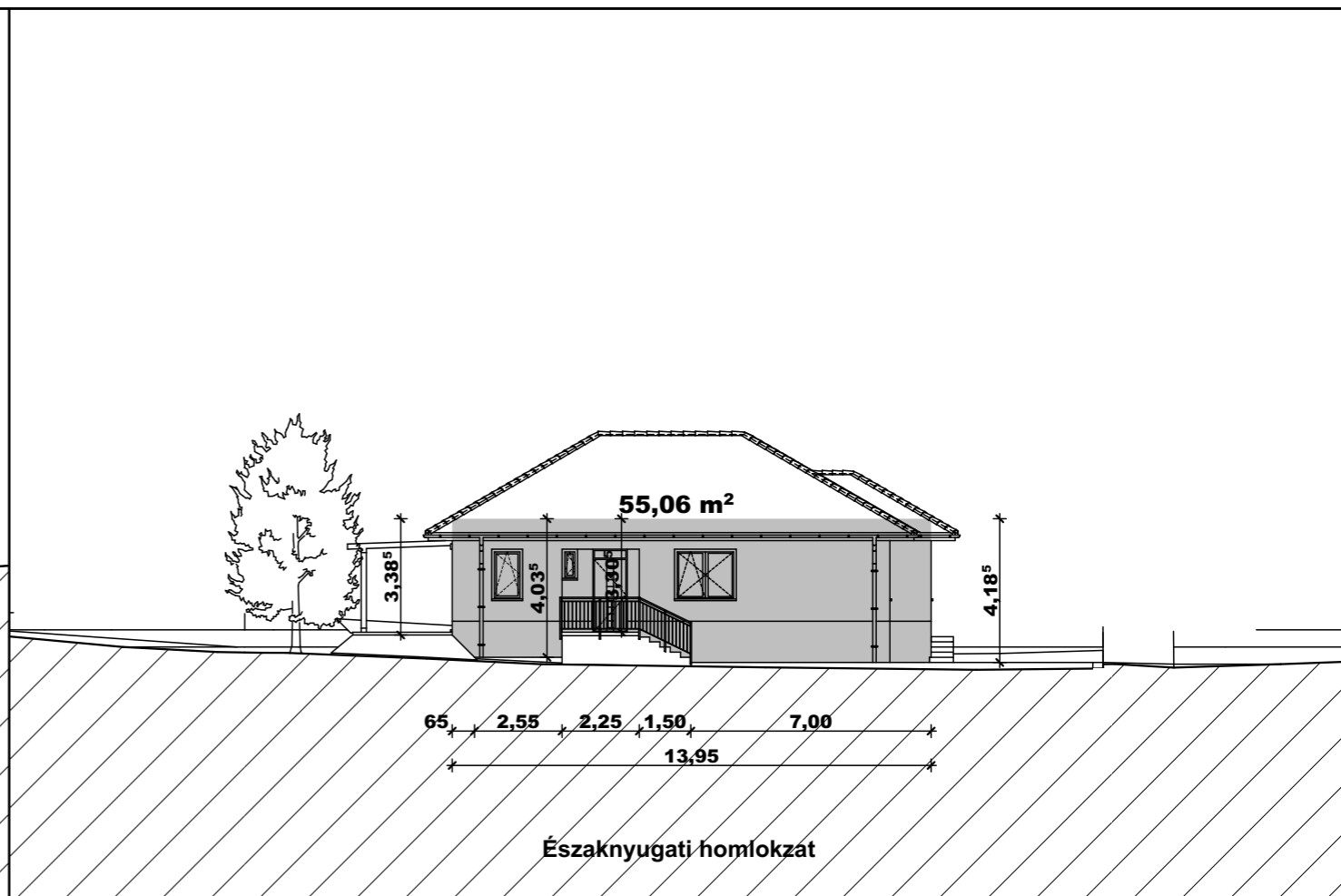
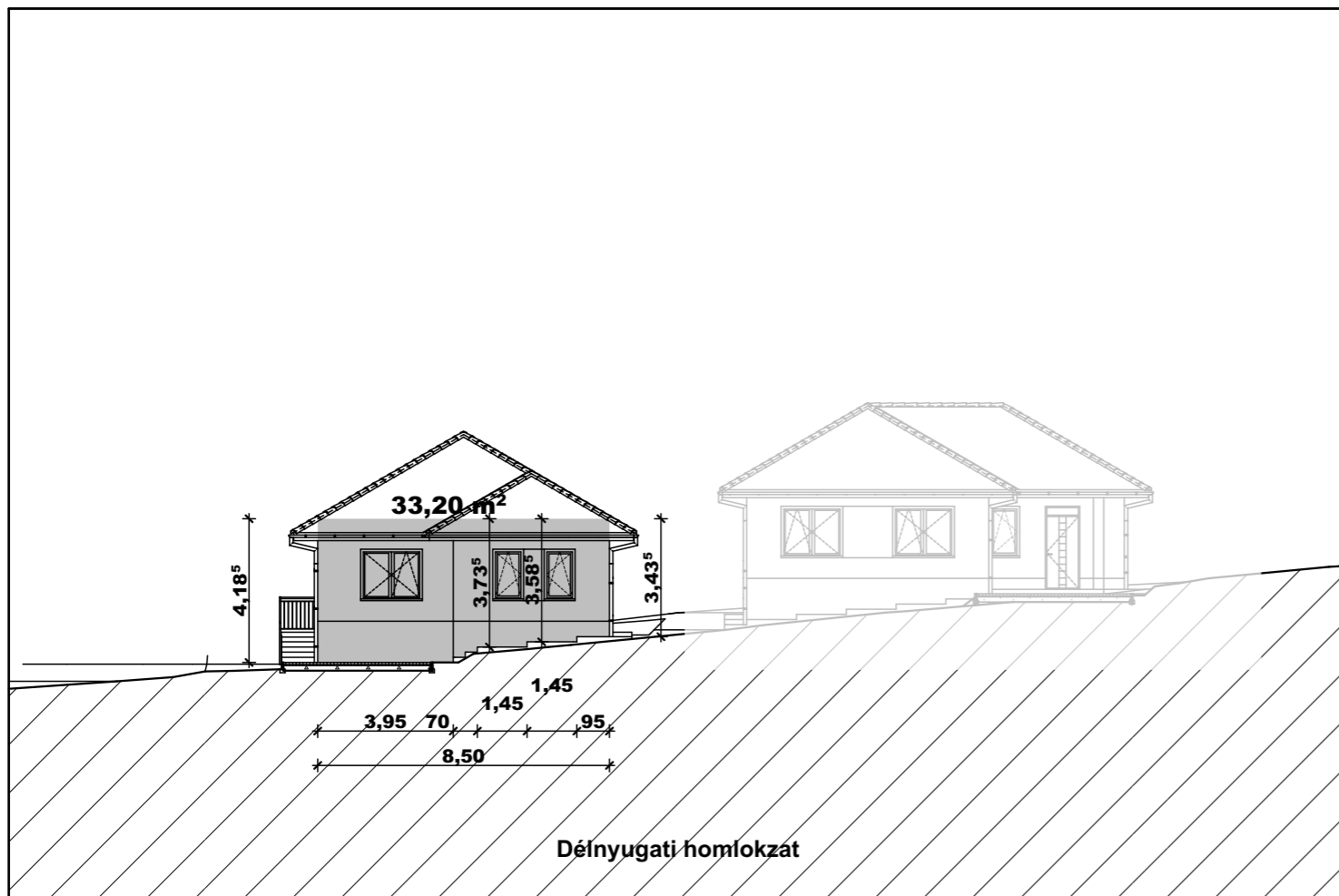
Tervező: PPro-Architect Építész Stúdió Kft.
2120 Dunakeszi, Bagoly u. 12.
Póczik Róbert
Okl. építészmérnök
É 13-0489

CSALÁDI LAKÓHÁZ ÉPÍTÉSZETI TERVE
EGYSZERŰ BEJELENTÉSHEZ
"A" JELŰ ÉPÜLET
Építkezés helye: 2162 Örbottyán
hrs.: 3415/123

±0,00= 207,20 mBf
DÉLKELETI HOMLOKZAT
M=1:100

2022. november

É-08



Építtető: Dunaflat Hungary Kft.
2120 Dunakeszi, Szabadka u. 23.

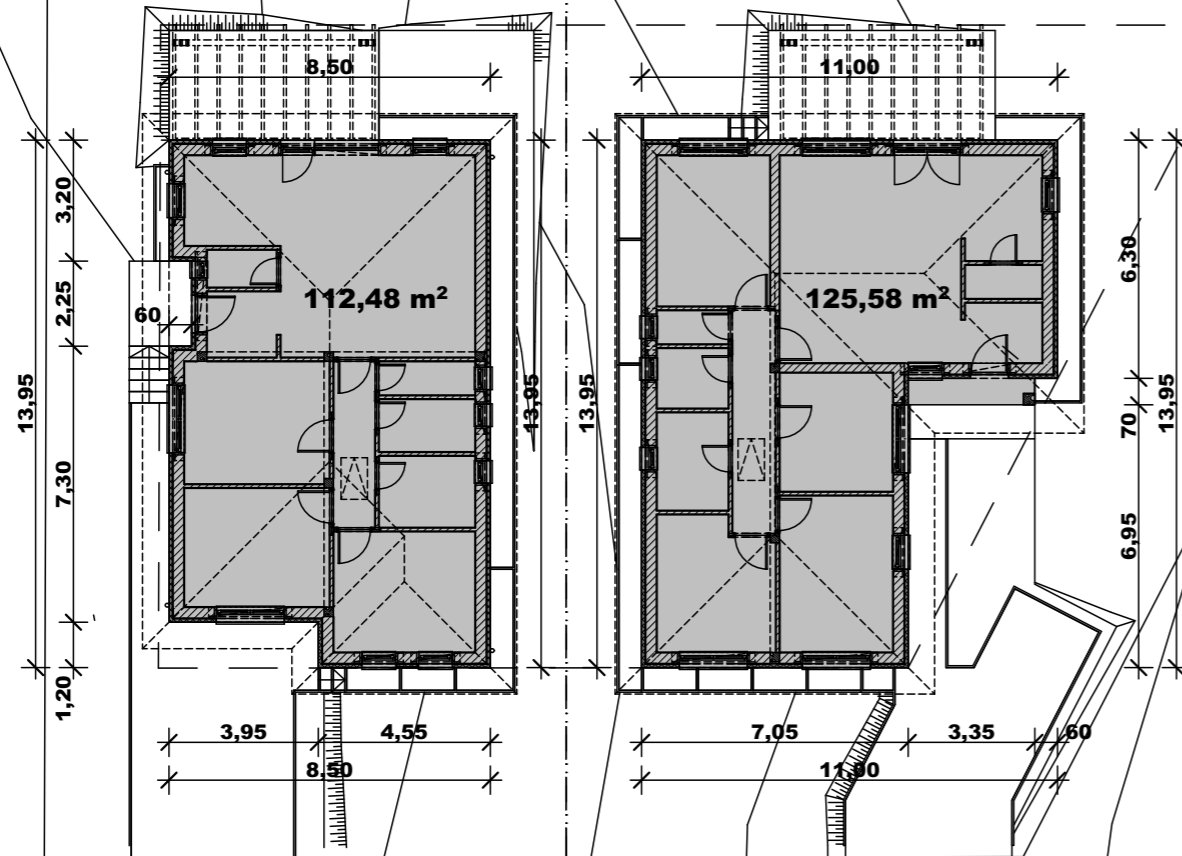
Tervező: PRO-Architect Építész Stúdió Kft.
2120 Dunakeszi, Bagoly u. 12.
Póczik Róbert
Okl. építésmérnök
É 13-0489

CSALÁDI LAKÓHÁZ ÉPÍTÉSZETI TERVE
EGYSZERŰ BEJELENTÉSHEZ
"A" JELŰ ÉPÜLET
Építkezés helye: 2162 Örbottyán
hrs.: 3415/123

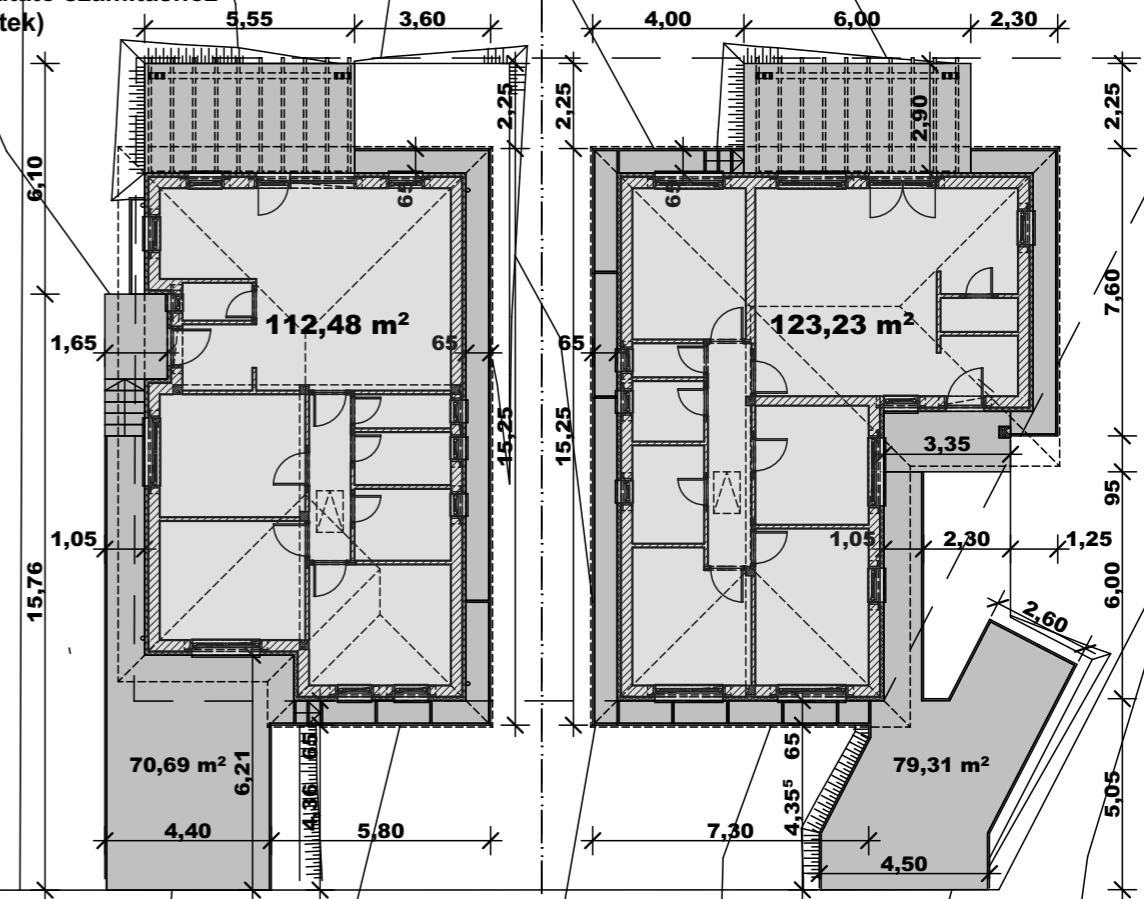
IDOMTERV AZ ÉPÜLETMAGASSÁG
SZÁMÍTÁSÁHOZ
M=1:200
2022. november

É-09

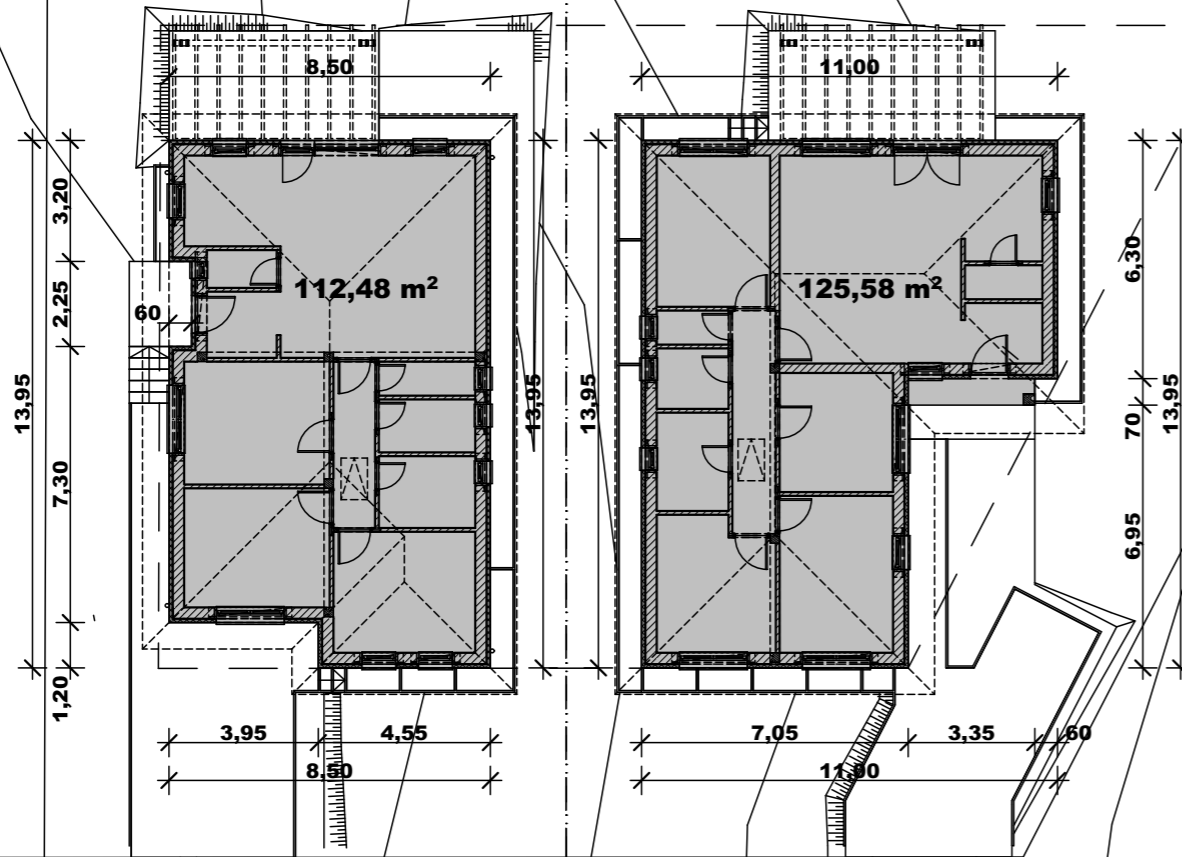
Idomábra
beépítettség-számításhoz



Idomábra
zöldfelületi mutató számításához
(burkolt felületek)



Idomábra
szintterületi mutató számításához
földszint



±0,00= 207,20 mBf

Építető: Dunaflat Hungary Kft.
2120 Dunakeszi, Szabadka u. 23.

Tervező: PRo-Architect Építész Stúdió Kft.
2120 Dunakeszi, Bagoly u. 12.
Póczik Róbert
Okl. építészmérnök
É 13-0489

CSALÁDI LAKÓHÁZ ÉPÍTÉSZETI TERVE
EGYSZERŰ BEJELENTÉSHEZ
"A" JELŰ ÉPÜLET
Építkezés helye: 2162 Órbottyán
hrs.: 3415/123

IDOMÁBRÁK
M=1:200

2022. november